

Dans le cadre de la Semaine du développement durable

24<sup>e</sup>

Festival du 2 au 5 avril 2008

# Science Frontières

Quoi de neuf pour la planète ?



Palais du Pharo  
58, bd Charles-Livon  
13007 Marseille

[www.sciencefrontieres.com](http://www.sciencefrontieres.com)

► N° Indigo 0 820 200 191

A partir du 03/03/2008

0,09 € TTC / MN



nouveau

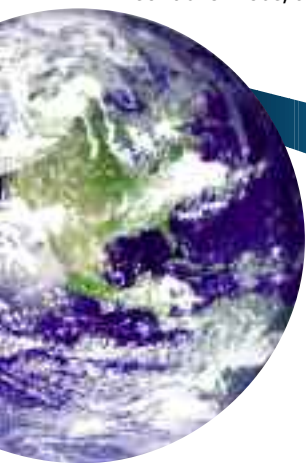
**Cette année l'ensemble du Festival est entièrement gratuit!**

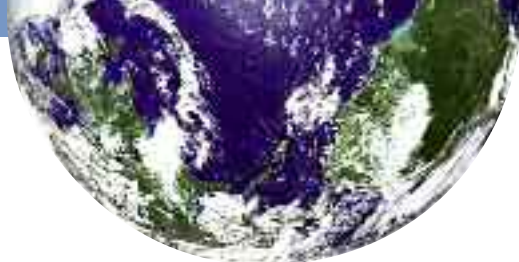
## **4 jours de Réfl'action pour inventer Homo Durabilis, l'homme de demain...**

Environnement, Développement durable, Santé, Technologies, tous les outils pour changer le monde sont à Marseille au Palais du Pharo. Quatre jours de festivités pour vous donner les clés du futur: embarquez-vous pour l'épopée des solutions durables, celles que des scientifiques ont inventées, d'autres que des particuliers ont appropriées, ou celles que des célébrités ont adoptées!

L'an dernier, vous étiez 15 000! Cette année encore rejoignez nos nombreux invités pour un programme exceptionnel et gratuit: conférences, débats, ateliers, travaux pratiques, démonstrations, animations...

D'habitude vous les voyez à la télé, vous les entendez à la radio: du 2 au 5 avril, ils sont chez vous, tous les jours, à partir de 10 h. **Bienvenue!**





24<sup>e</sup>

Festival du 2 au 5 avril 2008

# Science Frontières

## 2008 Année de la Terre décrétée par l'ONU.

Début avril 2008, Semaine du Développement Durable en France. Et si le problème était moins la Terre que l'Homme? A Science Frontières, c'est lui que nous mettons à la « Une » : comment devenir un terrien modèle en explorant les outils techniques, économiques et humains, mettant en évidence les expériences qui réussissent, aussi bien individuelles qu'industrielles. Il s'agit de ré-enchanter le monde, d'ouvrir des perspectives, d'explorer la recherche pour dessiner des futurs possibles dont nous serons les artisans!

🕒 18h00

**Inauguration Officielle**  
par le Maire de Marseille.



① 18h00 > 20h00

## Débat inaugural **Homo Durabilis:** **une espèce en voie d'apparition**

« Le monde change » comme le chantait Bob Dylan... C'était simplement un peu plus grave, plus profond... En fait un homme nouveau doit naître pour s'adapter aux changements en cours, qui sont à la fois culturels, économiques et environnementaux. Et précisément, cet homme là, c'est HOMO DURABILIS, la suite logique d'HOMO SAPIENS, celui que nous sommes aujourd'hui et qui a la responsabilité de l'immense défi qui nous attend, mais aussi les moyens de le surmonter !  
Bienvenue dans la Société du futur...

### Participants :

Sylvain AUGIER, Journaliste

Loïc FAUCHON, Président du Conseil Mondial de l'Eau,  
Président Directeur Général du Groupe des Eaux de Marseille

Marc JOLIVET, Humoriste, Ambassadeur du « Défi pour la Terre »  
et Président d'Honneur d'Ecologie sans Frontière

KENT, Chanteur, auteur de la Bande-dessinée « A l'eau la Terre ! » pour l'Ademe

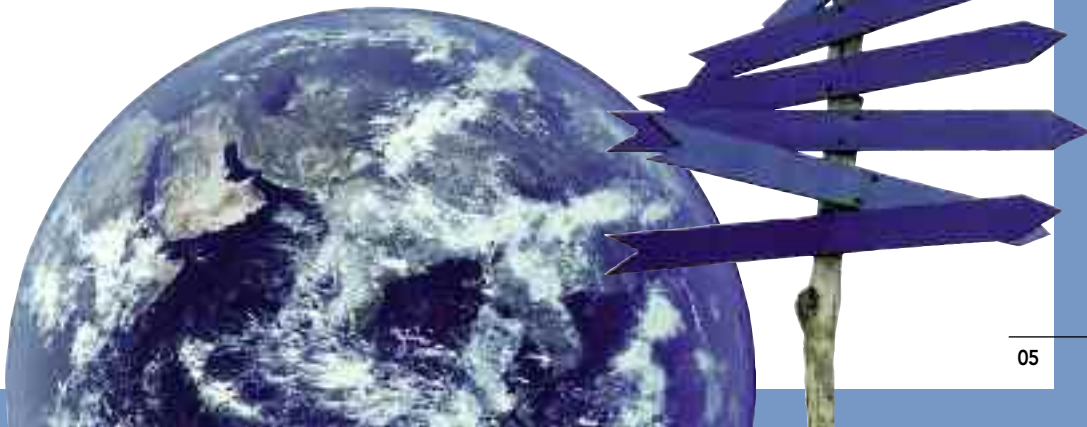
Yves PACCALET, Philosophe, journaliste et naturaliste

Jean-Marie PELT, Botaniste, Président de l'Institut Européen d'Ecologie

André PICOT, Toxicologue, Expert auprès de l'Union Européenne

Pascal PICQ, Paléoanthropologue au Collège de France

Animé par Jean-Yves CASGHA, Président du Festival Science Frontières



🕒 14h30 > 15h45

## L'argent vert

Difficile de ne pas voir une publicité qui vante le comportement « écologique » de la marque qui l'a commandée... Mais les entreprises investissent-elles réellement dans un comportement vertueux ou surfent-elles sur la vague marketing du moment ? Le bio, le durable, le respect de l'environnement sont-ils toujours synonymes de surcoûts ? Bref, protéger la planète peut-il être rentable ?

### Participants :

**Fazia BOUMRAR-SPANNUTH**,  
Directrice développement durable - Philips France

**Alain GARDE**, Directeur du Programme Economie d'Energie SNCF

**Philippe LECONTE**, Président du Conseil de Surveillance de la Société financière de la Nef (Société coopérative de finances solidaires)

**François LEMARCHAND**,  
Président/Fondateur de Nature & Découvertes  
**Henri de PAZZIS**, Président de Pro Natura  
**Sandrine RABASEDA**,

Responsable Environnement Direction Régionale PACA Réseau Ferré de France

**Claude RISAC**, Directeur des Relations Extérieures - Groupe Casino

**Jacques ROCHER**, Directeur développement durable et prospectives - Groupe Yves Rocher et Président de la Fondation Yves Rocher – Institut de France

**Animé par Pascale SOLANA**,  
Rédactrice en chef de « Consom'action »,  
le magazine des biocoûts

🕒 16h15 > 18h00

## Les héros de la nature

Comment vivre en bonne intelligence dans un système clos ? Que ce soit à l'échelle de la petite bulle biosphère ou de sa grande sœur la Terre, la question est la même. Deux femmes témoignent et expliquent pourquoi les rapports entre l'homme et la nature ne doivent plus être un combat.

### Participants :

**Natacha CALESTREME**, Journaliste, écrivain  
**Michèle DECOUST**, Réalisatrice, écrivain

**En duplex avec Merlin TUTTLE**, un protecteur de la nature pas comme les autres, **Paul WATSON**, écolo-guerrier qui se bat pour sauver le monde marin et **Abigail ALLING**, qui dirige The Planetary Coral Reef Foundation.

🕒 18h30 > 20h00

## Comptes et légendes du consommateur

Changer notre mode de consommation, acheter « autrement », est-ce vraiment à notre portée ? Quel est le prix de la vie durable ? Comment consommer « durable » sans se mettre sur la paille et que cela devienne le parcours du combattant ?

### Participants :

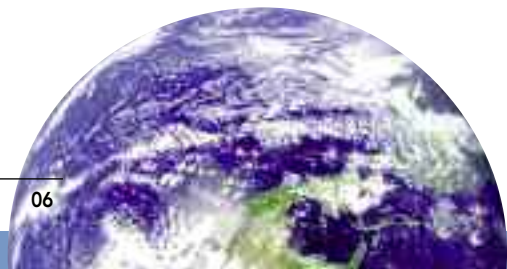
**Christine CROS**, Chef du Dpt Ecoconception et Consommation durable de l'Ademe

**Jean-Christophe GUERIN**, Directeur associé du Groupe Atalante, créateur de la charte éthique du voyage et co-fondateur du label ATR (Agir pour un Tourisme Responsable)

**Chantal JAQUET**, Ex-directrice de la prévention santé, sécurité, environnement - Groupe Carrefour  
**Lilian Le GOFF**, Médecin et environnementaliste  
**Benjamin LEROY**, Créateur et gérant de la SCOP « ECOSAPIENS »

**Pascale SOLANA**, Rédactrice en chef de « Consom'action »

**Animé par Patrick FAUCONNIER**,  
Journaliste au Nouvel Observateur



🕒 15h00 > 16h30

## Vivre sans pétrole : est-ce bien raisonnable ?

La Terre nous fait le coup de la panne... Et cela risque de coûter cher, car le pétrole est une énergie très rentable. Un litre de ce précieux liquide équivaldrait à deux journées par homme de travail. Pourra-t-on s'en passer ? Et à quel prix ?

Une rencontre proposée et animée  
par Jérôme BONALDI.

Avec des lecteurs privilégiés du livre de Jérôme Bonaldi *La Vie presque sans pétrole* dont :  
Jean JACQUINOT, Conseiller scientifique  
auprès du Haut Commissaire à l'Énergie  
Atomique

Michel LOUBRY, Directeur région Ouest

Europe de PlasticsEurope

Jacques PFISTER, Président de la CCI

Marseille-Provence

Un représentant de la Ville de Marseille

🕒 17h30 > 19h00

## Réfugiés du climat : leur vie va changer

Comment gérer les risques liés aux perturbations engendrées par le réchauffement climatique ? Comment sensibiliser les donneurs d'ordres, les décideurs élus ou nommés, mais aussi les enseignants, les parents et les enfants ? Nous ne pourrons pas empêcher le niveau des océans de monter, ni les catastrophes naturelles de se multiplier, en revanche nous pouvons anticiper, nous adapter et organiser « l'après »... Parce que l'aléa par définition est imprévisible, il faut être prêt tout le temps.

**Participants :**

Boris CYRULNIK, Neuropsychiatre, éthologue

Patrice DREVET, Journaliste

Jacques FAYE, Chef du Bureau de l'information  
et de la coordination interministérielle

à la Direction de la Prévention des Pollutions  
et des Risques, MEDAD

> Vendredi 04 avril

Antonio GUELL, Chef du Service Applications  
et Valorisation de la Direction des Programmes  
et de la Stratégie du CNES

Paul LANNOYE, Député européen honoraire,

Docteur en sciences, membre du GRAPPE

Animé par Yves LEERS,

Ex-Directeur de la communication de l'Ademe

🕒 20h30 > 22h00

## J'ai choisi une vie... Durable

Ce peut être une question d'éducation, mais ce peut être aussi une rencontre, une prise de conscience, une volonté de changer le monde en commençant par se changer soi-même : bref les raisons sont multiples, souvent intimes, mais on peut troquer la course au *toujours plus* contre la quête du *toujours mieux*. La preuve en chair et en os sera sur scène...

**Participants :**

Anémone, Comédienne et scénariste

Françoise BRINQUIN, Fondatrice de la société  
« Les Mouettes Vertes »

Catherine CHABAUD, Navigatrice, journaliste

responsable de Reporter Bleu

Lauréate 2008 Terre de Femmes

Philippe DESBROSSES, Agriculteur bio,

Docteur en sciences de l'environnement,

expert auprès de l'Union Européenne,

chargé de mission pour le bio auprès du

Ministre de l'Agriculture

Esther SPINCER, Militante pour l'écologie  
et l'association PETA

Yolaine de la BIGNE, Journaliste, directrice de  
publication et rédactrice en chef de NeoPlanète,  
responsable des contenus féminins des sites web  
de M6

Animé par Françoise SIMPERE, Ecrivain,  
journaliste au Nouveau Consommateur

🕒 14h00 > 16h00

## Ces merveilleux fous pensants

Lorsqu'ils ont perdu leurs clés le soir, ils ne les cherchent pas dans le cône de lumière d'un lampadaire sous le prétexte que c'est le seul endroit éclairé... Ils explorent les marges parce qu'ils savent bien que « c'est au fond de l'inconnu qu'on peut trouver du nouveau ». Ils font de la Science, ils éclairent ses Frontières, forcément ils sont à Science Frontières...

### Participants :

Christophe BALEY, Maître de conférences Université Bretagne Sud, spécialiste des bio & éco matériaux

Jean-Paul BIBERIAN, Maître de Conférence Faculté des Sciences de Luminy, Expert auprès de l'ANVAR

Jean-Pierre LENTIN, Journaliste, écrivain, documentaliste scientifique

Bernard WERBER, Ecrivain, réalisateur

Ali SAÏB, Professeur, Université Paris-Diderot et Group leader, CNRS.

Animé par Matthieu VILLIERS, Directeur de la Rédaction de Science & Vie

🕒 17h00 > 18h30

## Réparer la planète : la révolution de l'économie positive

Imaginez un monde dans lequel chaque maison produit de l'électricité, chaque route produit des carburants, chaque quartier produit son eau, chaque mur →

dépollue l'air... Imaginez un monde où 6,5 milliards de personnes participent à une économie positive, qui crée des emplois qualifiés, tout en restaurant et enrichissant le capital écologique.

### Participants :

Boris CYRULNIK, Neuropsychiatre, éthologue  
Jean-Marie PELT, Botaniste, et Président de l'Institut Européen d'Ecologie  
Maximilien ROUER, Biologiste et ingénieur agronome, Président de BeCitizen, Membre du Conseil national du développement durable, enseignant à HEC et chroniqueur à La Tribune  
Thierry ZILBERBERG, Direction Orange Healthcare

Animé par Patricia RICARD, Présidente de l'Institut Océanographique Paul Ricard

Avec les témoignages de : Thierry ALLARD, PDG Fondateur de Wirecom, solutions de réduction des consommations énergétiques des bâtiments par Internet; Thierry JACQUET, PDG Fondateur de Phyto-restore, solutions de traitement des eaux usées par les plantes; Elliott MANNIS, DG de D1Oil, société anglaise qui fabrique en Inde du biodiesel à partir de graines de Jatropha; Michael FIELDEN, DG de Aquasol, usine de désalement solaire australienne. Avec les films présentant les réalisations de : Google, Californie et son système Photo voltaïque et Vallourec, dont l'usine brésilienne dans la région de Rio est neutre en CO2 et énergie.

🕒 18h30 > 19h00



## Remise des prix du 24<sup>e</sup> festival

Remise du Prix de la vulgarisation scientifique, du Prix « Les Frontières du Court » et du Prix « Guidi » du Festival.

**Clôture de la mise aux enchères eBay des objets du festival.** Remise du montant perçu à « CO2 solidaire » pour une action compensation carbone.

# terre tv

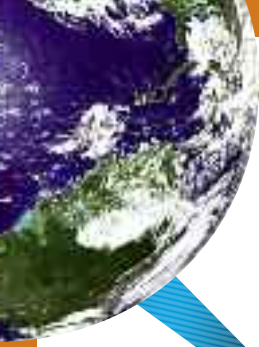
la télé des générations futures



**DOCUMENTAIRES, REPORTAGES, ENTRETIENS, HUMOUR, PORTRAITS, DÉBATS**  
**La première web TV sur l'environnement**  
**et le développement durable**

# www.terre.tv





24<sup>e</sup> Festival du 2 au 5 avril 2008

# Science Frontières

## L'Institut de Recherche pour le Développement



🕒 **Mercredi 2 avril > 15h00 > 17h00**

### Projection-débat : la citadelle assiégée

Auditorium

Fiction animalière  
de Philippe Calderon.  
Durée: 1 h 30

tous publics  
**projection**  
Réservation conseillée

Deux sociétés s'opposent: d'un côté les termites, insatiables constructeurs, et de l'autre, les fourmis magnans, guerrières et agressives. Profitant d'une faille les fourmis attaquent la termitière. C'est le début d'un combat sans merci, où seule une des deux sociétés survivra.

Suivi d'un débat avec:  
Philippe CALDERON, Réalisateur  
Corinne ROULAND-LEFEVRE,  
Directeur de Recherches au Département  
des Ressources Vivantes, IRD  
Bernard WERBER, Ecrivain, réalisateur



! Programme destiné aux établissements scolaires\*

🕒 **Judi 3 avril > 13h30 > 15h30**

## « Un lac en plein océan » 26 mn

Le lagon de Clipperton est unique au monde. Cet anneau de corail, fermé il y a plus d'un siècle, forme un « lac » à l'écosystème très particulier qui intéresse la recherche pharmaceutique, cosmétique et alimentaire.

## « Requin en péril » 26 mn

Autour de Clipperton, Jacques-Yves Cousteau a découvert un écosystème insolite. 30 ans après, les plongeurs de Jean-Louis Etienne tentent d'évaluer la bonne santé de ce coin d'océan du Pacifique, soumis, entre autres, à la pression d'une puissante armada de pêcheurs illégaux.

Suivi d'une conférence de Loïc CHARPY, chercheur IRD de Marseille, spécialiste des cyanobactéries. Il a participé à la mission scientifique Clipperton (J.-L. Etienne) pour l'étude des microorganismes dans le lagon de l'île.

🕒 **Judi 3 avril > 16h > 18h**

## « Fiction chez les insectes » 52 mn

Le making off de « La Citadelle assiégée », c'est, chaque jour, des problèmes insolubles et des réponses inattendues, que la caméra a suivi, pas à pas, pour nous faire partager ce minutieux travail de construction technique. Un vrai travail de fourmi...

Suivi d'une rencontre avec Corinne ROULAND-LEFEVRE, Directeur de recherches au Département Ressources Vivantes à l'IRD, et le réalisateur Philippe CALDERON.

! Programme destiné aux établissements scolaires\*

🕒 **Vendredi 4 avril > 14h > 15h30**

## « Toto le nemato » 52 mn

Toto est un nématomorphe, un ver parasite, qui se développe dans l'abdomen de divers insectes et les contraint à des comportements contre

nature. L'étude de ce cas unique de maître-manipulateur permet de nous éclairer sur les stratégies pratiquées par les parasites qui propagent les maladies telles que le paludisme, la fièvre jaune ou la maladie du sommeil.

Suivi d'une conférence de Frédéric THOMAS, chercheur IRD de Montpellier (spécialiste des nématodes, Unité de recherche Génétique et Evolution des maladies infectieuses).

! Tous publics - sans réservation

🕒 **Samedi 5 avril > 10h30 > 12h**

## « La montagne sous la mer » 52 mn

Au milieu de l'Océan Indien, presque sur l'Equateur, se dresse Coco de mer, une montagne de 4000 mètres, culminant à 200 mètres sous la surface. On y pêche jusqu'à 8000 tonnes de thon par an, 10 fois plus qu'ailleurs sur une même superficie. Alors que les pêcheurs, grands armateurs ou petits artisans, font pression sur les politiques pour que la pêche continue d'être rentable, que vaudra la voix des scientifiques, et combien pèsera, dans les négociations, le fameux principe de précaution ?

Suivi d'une conférence de Francis MARSAC, chercheur IRD de Sète (spécialiste de la pêche), Conseiller scientifique du film.

🕒 **Samedi 5 avril > 15h > 17h**

## « Chercheurs de climats » 52 mn

Au Chili, Le San Valentin culmine à 4000 mètres. Difficile d'accès et balayé par de terribles tempêtes, c'est pourtant là que des scientifiques décident d'extraire une glace pleine d'informations sur les climats passés pour alimenter les modèles d'aujourd'hui. Pendant deux ans, les glaciologues se battent avec les éléments, les coups du sort, pour sortir de précieuses carottes de glace attendues avec impatience par les laboratoires qui vont « faire parler la glace ».

Suivi d'une conférence de Bernard POUYAUD, chercheur à l'IRD de Montpellier, spécialiste hydrologie, glaciologie.

## Jeudi 03 avril > Programme spécial scolaire



Programme destiné aux établissements scolaires, sur réservation préalable obligatoire à : [resa@sciencefrontieres.com](mailto:resa@sciencefrontieres.com)



F.Bernard/taraexpeditions.org

① 10h30 > 12h30

### Projection/rencontre : Tara expéditions Opération Damoclès

Auditorium

« Prisonniers volontaires de la banquise » 52 mn - Réal. Bruno Vienne

Après avoir passé 7 mois sur la banquise, dont 5 dans la nuit polaire, Bruno Vienne a eu envie, en tant que cameraman à bord de Tara, de raconter l'épopée de la première partie de la dérive. Débat et sensibilisation scientifique aux problèmes de réchauffement climatique avec deux participants de l'Opération Damoclès.

🕒 Tous les jours de 10h à 18h



### Venez tester le simulateur de séismes !

**Pompiers de l'Urgence Internationale** est une association humanitaire française qui œuvre pour porter secours et assistance aux pays victimes de catastrophes naturelles ou humanitaires. Ces pompiers, professionnels ou volontaires, ont décidé de mettre bénévolement leur expérience et leur savoir faire au service des populations en difficulté. L'expérience internationale acquise dans le domaine du secours d'urgence post-séismes permet de proposer un programme innovant dans le domaine de l'éducation à la prévention avec le simulateur de séismes.

**Unique en Europe**, le simulateur de séismes introduit de nouveaux comportements face au risque sismique par une mise en situation individuelle. Cet animation est complétée par un atelier pédagogique dont le but est d'enseigner et de faire accepter les gestes d'autoprotection ou d'évacuation.



Énergie et Climat  
Développement Durable

Présent  
pour  
l'avenir

## Vendredi 04 avril > Programme spécial scolaire



Programme destiné aux établissements scolaires, sur réservation préalable obligatoire à : [resa@sciencefrontieres.com](mailto:resa@sciencefrontieres.com)



⌚ 10h15 > 11h15

### Comment donc fonctionne la Nature ? Les coulisses de la biodiversité.

Rencontre avec Jean-Marie Pelt/Auditorium

Le Président de l'Institut Européen d'Ecologie nous convie à un petit voyage: de l'abeille à la fleur en passant par... l'ours polaire ou comment donc fonctionne la nature. Découvrez les coulisses de la biodiversité.

⌚ 11h30 > 12h30

### Projection/débat:

**Natacha Caestrémé** (Réalisatrice et écrivain)

Auditorium

Halte aux superstitions. Venez découvrir l'utilité de la chauve-souris à travers le monde. Qu'elle soit l'alliée de l'agriculture biologique ou de la lutte contre le chikungunya, le seul mammifère capable de voler mérite qu'on s'attarde sur ses qualités.



⌚ 16h00 > 18h00

### Projection/débat:

**Michèle Decoust** (Réalisatrice et écrivain)

Salle 92

#### « Le Dragon des mers »

Documentaire réalisé par Marie Arnaud. Scénario de Michèle Decoust.

Musique de Denis Lefdup. Durée: 52 mn. Produit par ADR Productions.

Ce documentaire raconte l'odyssée de trente années d'aventures d'un « bateau scientifique » extraordinaire. Cet étrange voilier, est l'un des bateaux scientifiques les plus fiables aujourd'hui. Il est missionné par de prestigieux centres de recherches pour cartographier les récifs coralliens des océans et explorer la faune et les fonds sous-marins du globe. Il nous embarque à bord pour un voyage dans le temps et l'espace de la planète liquide. Suivi d'une rencontre avec Michèle DECOUST.



# Le village des actions quotidiennes

## Le village des terriens qui agissent...

**Quoi de neuf sur la planète ? Venez trouver les réponses tous les jours de 10h à 18h, dans le village conçu par la Ville de Marseille et la Communauté urbaine Marseille-Provence-Métropole. Sur 2 000 m<sup>2</sup> sont réunis les associations, les institutions et les industriels qui agissent et travaillent à améliorer tous les jours votre environnement.**

### DES ÉNERGIES INNOVANTES...

...Pour que les énergies renouvelables soient celles de demain. Pour produire de l'électricité, le photovoltaïque fait déjà partie des solutions retenues par la Ville de Marseille. Et demain ?

### MIEUX CONSTRUIRE...

...Pour appréhender son environnement avec un autre regard, la Ville de Marseille a permis de déterminer les déperditions de chaleur en toiture des habitations au moyen d'une caméra thermographique.

...Venez pour évaluer votre consommation d'énergie et améliorer votre habitat.

### GÉRER LES DÉCHETS...



Que deviennent les bouteilles et les flacons plastiques une fois triés ? Qui s'occupe de leur recyclage ? Venez découvrir quelle est la seconde vie des matières plastiques que vous triez... Pour que le tri des emballages fasse désormais parti de nos gestes quotidiens... Pour que

recyclerie et ressourcerie fassent partie de notre vocabulaire, venez comprendre comment les objets que nous jetons peuvent avoir une seconde vie. Eh oui ! Même le contenu des poubelles participe à l'économie solidaire.

### TRANSPORTS ET DÉPLACEMENTS...

... Pour moins polluer, mieux se déplacer grâce à des moyens de transports alternatifs et éco-conçus... Pour relever les défis de l'environnement, de l'économie et de la responsabilité sociale... Pour que la technologie dans le domaine de la santé soit au service de l'homme où qu'il soit : suivi des maladies chroniques sur smartphone, géo-localisation de malades Alzheimer, travail collaboratif et échanges de fichiers en 3D grâce au réseau haut débit.





## PRODUIRE ET CONSOMMER...

... Pour développer la production et la consommation durables.

### ? Le saviez-vous ?

#### Le cycle de l'eau est perpétuel.


L'eau d'aujourd'hui est celle qu'ont connue nos ancêtres. Venez le comprendre en image, grâce aux nombreuses expositions sur la vie des glaciers, des océans et l'évolution du climat.


## PROTÉGER...


... Pour garder la mer propre, prendre soin du littoral, de la faune et de la flore aquatiques. Le respect passe par des gestes simples : apprenez-les.

## Animations

 Si vous pensez qu'un robot n'est qu'un vulgaire jouet télécommandé, vous pourrez réviser votre jugement. Pendant quatre jours vous avez rendez-vous avec l'élite des androïdes pour vous initier et pourquoi pas vous confronter au meilleur de l'intelligence artificielle.

 Se rappelle-t-on toujours qu'en éteignant la lumière en sortant d'une pièce, on contribue à la protection des ours polaires menacés par le réchauffement climatique ? Pour réviser quelques fondamentaux, testez le grand jeu de l'oie Planète Attitude et découvrez sept problématiques environnementales.

 Venez jouer l'agriculteur en herbe, pour vous initier à l'agriculture durable au rythme des saisons.

 Venez tester le simulateur de séisme et apprendre les gestes d'autoprotection ou d'évacuation.

## Les 7 défis du plan climat territorial

Pour orienter ses choix en matière d'environnement et de développement durable, la Ville de Marseille s'appuie sur le plan climat territorial et s'engage sur 7 défis majeurs : **économiser l'énergie, préserver l'eau, réduire le bruit, utiliser des matériaux recyclables, trier les déchets, aménager des chantiers verts.** Nous devons tous être impliqués que ce soit la municipalité, les citoyens, les entreprises.

## Savez-vous comment est surveillée la qualité de votre eau ?

Avec le TRUITOSEM : un système de biodétection. Il s'agit d'un test dont l'originalité repose sur la surveillance de l'activité des poissons. En effet le comportement de ces derniers est parfois modifié par la présence de polluants.

## LE FESTIVAL SUR LE NET

Suivez l'actualité du Festival grâce à 01Pixel et Orange sur [www.sciencefrontieres.com](http://www.sciencefrontieres.com) et [www.terre.tv](http://www.terre.tv)

## BAR BIO EQUITABLE

Pour les assoiffés et affamés de naturel, bien entendu. Restauration rapide à tout moment de la journée du 2 au 5 avril.

## L'ESPACE RESTAURATION

L'Artisan Traiteur vous accueillera du jeudi 3 au samedi 5 avril (fermé le samedi 5 avril au soir).

## TOUS LES JOURS

## FESTIVAL DE COURTS-MÉTRAGES

🕒 10h30 > 12h30 

L'environnement en inspire plus d'un ! Pour la 3<sup>e</sup> année consécutive nous programmons chaque matin une série de courts-métrages de création émanant d'auteurs bien inspirés ! Drôle ou dramatique, notre présélection est en tous cas éclectique, mais c'est vous qui désignerez le prix du meilleur court, remis en clôture du Festival.

Un concours organisé par la Société Européenne des Réalisateur de l'Environnement (SERE) et présidé par Patricia Ricard, Présidente de l'Institut Océanographique Paul-Ricard. Vous pouvez retrouver la programmation du festival sur le site [www.terre.tv](http://www.terre.tv). Tous les internautes peuvent eux aussi voter pour le film de leur choix.

## LE QUOTIDIEN DU FESTIVAL

Pour aller plus loin, découvrir des interviews complémentaires, les coulisses du Festival, retrouvez le quotidien du Festival distribué gratuitement à tous les festivaliers.

## DEDICACES A LA LIBRAIRIE

Tous les jours, retrouvez à l'Espace Librairie les intervenants du Festival autour de leurs ouvrages, animé par la Librairie Vents du Sud, Aix-en-Provence.



**TOUS LES JOURS**

## RENCONTRES ECO-FORUM

Les entretiens seront enregistrés et diffusés cette année sur [www.terre.tv](http://www.terre.tv). Programme complet disponible sur place.

nouveau

🕒 10h00 > 18h00/Bar Bio-Equitable

Les intervenants du Festival ont des choses à vous dire! Venez les écouter, les rencontrer et dialoguer avec eux lors de moments privilégiés au Bar Bio.

Avec notamment, par ordre alphabétique:

**Habiba CHAABOUNI,**

Professeur de Génétique Médicale, Université de Tunis, lauréate du prix l'Oréal-Unesco 2006 pour l'Afrique

**Dominique ERAUD,**

Docteur en médecine orthomoléculaire

**Jacques FLEURENTIN,**

Pharmacologue, Président de la Société Française d'Ethnopharmacologie

**Frédéric JOLI,**

Porte-parole du Comité International de la Croix-Rouge en France

**Robert-Vincent JOULE,**

Professeur des Universités, Directeur du Laboratoire de Psychologie Sociale de l'Université de Provence

**Luc L'HOSTIS,** Directeur régional des Collectivités Territoriales EDF

**Michel SOMMERARD,** Producteur Bio Madagascar,

Président de l'association SCHOOL

**Serge TISSERON,**

Psychiatre, psychanalyste et sociologue

### « PENSÉES DE TERRIENS »

Tout au long du Festival, nos invités prennent place face à une caméra et proposent leur solution, leur coup de baguette magique pour un avenir meilleur. Cette année, vous aussi vous pourrez donner votre recette pour réenchanter le monde via le vidéomaton des pensées de terriens. Attention 3, 2, 1... C'est à vous!

Vendredi 4 avril

#### ATELIER

## QUI SONT LES NOUVEAUX DIFFUSEURS ?

🕒 15h > 18h

Animé par Patricia RICARD, Présidente de l'Institut Océanographique Paul Ricard et des Mardis de l'Environnement.

Samedi 5 avril

#### RENCONTRE

## JEAN-FRANÇOIS NOUBEL

🕒 14h > 16h

L'auteur de « Intelligence Collective: la révolution invisible », vient faire le point sur ses recherches et éclairer le public sur la compréhension et l'apprentissage de nouvelles pratiques collectives.



# Accès Festival

## Palais du Pharo

58, bd Charles-Livon 13007 Marseille

! **Aucune possibilité de parking dans l'enceinte du Palais du Pharo.**



### Par bus et métro

En métro, au départ de la gare Saint-Charles :

**Prendre le Métro ligne 1 (M1)**

« La Rose-La Timone »,

Direction « La Timone ».

Descendre à la station de métro

« Vieux-Port ».

**Prendre sur le port le bus ligne 83**

« Joliette-Métro Rond-Point du Prado »,

Direction « Rond-Point du Prado ».

**Descendre à l'arrêt « Le Pharo ».**

Pénétrer dans les Jardins du Pharo.

[www.rtm.fr](http://www.rtm.fr)

### Par avion

Aéroport Marseille-Provence

Navettes à destination

de Marseille Gare Saint-Charles

Tél. : 04 42 14 14 14

[www.marseille.aeroport.fr](http://www.marseille.aeroport.fr)

### Par train

Gare Saint-Charles [www.sncf.com](http://www.sncf.com)

**Par Autoroute** A7 - A55 - A50

### Stationnement

#### 1- Parking Pharo

1, impasse Clerville (7<sup>e</sup>)

24h/24h (417 places)

#### 2- Parking Estienne d'Orves

Cours H. d'Estienne-d'Orves

(1<sup>er</sup>) 24h/24h (655 places)

.....

#### 3- Parking De Gaulle

Place du G<sup>al</sup> De Gaulle (1<sup>er</sup>)

24h/24h (528 places)

#### 4- Parking Bourse

rue Reine-Elisabeth (1<sup>er</sup>)

24h/24h (1850 places)

#### 5- Parking Hôtel de Ville

Place Jules-Verne (2<sup>e</sup>)

24h/24h (550 places)



### Le vélo

les stations de location du Vélo.



### transports/hébergements **Réservation**

Agence ATM VOYAGES Tél. : 04 90 06 69 69

### Transports alternatifs

À Marseille, plusieurs solutions de covoiturage sont possibles pour se rendre au Festival. Nous vous invitons à vous informer auprès de sites web comme : [www.covoiturage.com](http://www.covoiturage.com), [www.autopartage-provence.com](http://www.autopartage-provence.com) ou [www.co-voiturage.fr](http://www.co-voiturage.fr).



## Réservations

L'accès au village est libre et gratuit  
de 10h00 à 18h00.

L'accès aux grands débats est gratuit.



nouveau

### Réservation conseillée

#### Par téléphone:

0820 200 191 du lundi au vendredi à partir du 3 mars 2008  
de 10h00 à 18h00 (retrait des billets sur place uniquement\*)

#### Par mail:

resa@sciencefrontieres.com  
(retrait des billets sur place uniquement\*)

#### Sur place:

dans la limite des places disponibles

### Billetterie/accueil sans interruption

Palais du Pharo 58, bd Charles-Livon 13007 MARSEILLE

Mardi 1 <sup>er</sup> avril	14h > 19h
Mercredi 2 avril	10h > 20h 30
Jeudi 3 avril	10h > 20h 30
Vendredi 4 avril	10h > 21h
Samedi 5 avril	10h > 17h 30

#### Renseignements par Internet

[www.sciencefrontieres.com](http://www.sciencefrontieres.com)

(Programme complet à télécharger)

#### Renseignements par téléphone

 **0 820 200 191**

0,09 € TTC / MN

#### Conditions générales:

\* En cas de non réclamation des billets 10 minutes avant le début de chaque Grand Débat, nous nous réservons le droit de redistribuer les places.

\*\* Le programme est susceptible d'être modifié pour des raisons indépendantes de notre volonté.

## En partenariat avec :

