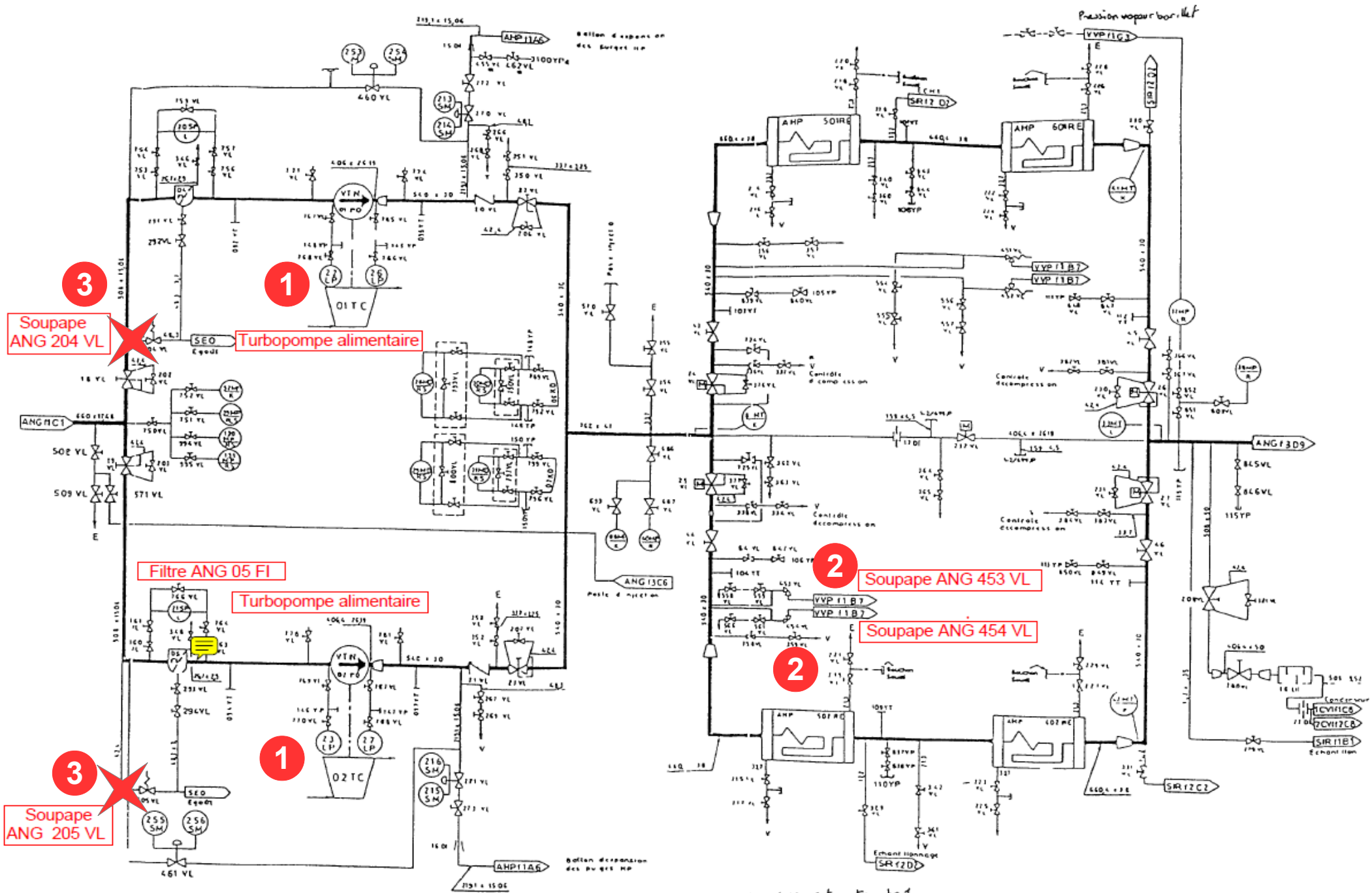


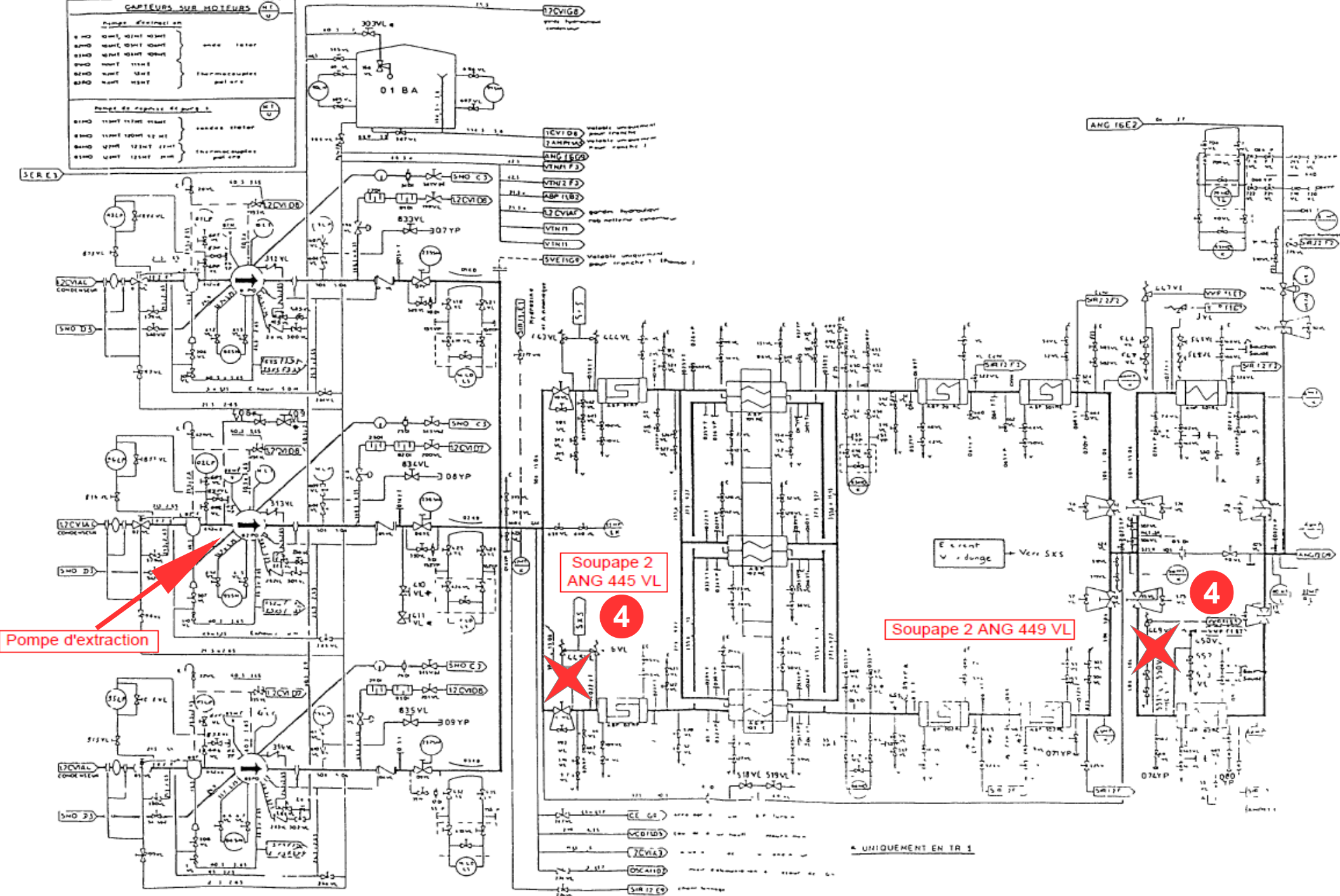
Synthèse de l'accident survenu sur le réacteur n°1 de Fessenheim le samedi 13 décembre à Oh37 :

La montée en vitesse des TPA (Turbine Pompe Alimentaire) **1** a provoqué :

- l'ouverture des soupapes ANG 453 et 454 VL sur la partie HP **2** (haute pression) du poste d'eau (une seule séquence d'ouverture et de fermeture),
- **la dégradation de toutes les soupapes BP** (basse pression) du poste d'eau (plusieurs séquences d'ouverture et de fermeture) ,
- la rupture des lignes d'admission des 2 soupapes BP ANG 204 et 205 VL **3** (fatigue vibratoire),
- la rupture des lignes d'admission des 2 soupapes ANG 445 et 449 VL **4** et
- la dégradation des supportages des lignes d'admission des soupapes BP



* uniquement en Franche 1



POSTE D'EAU ALIMENTAIRE NORMALE (ANG)

Edition VD2

F- II.6.4.6 - 3

FESSENHEIM 1