

Rapport financier 2011

Assemblée Générale des 28 et 29 janvier 2012 - Angers

- **Trésorière** : Anne-Sophie Cordoeiro, élue 2010
- **Responsable Gestion** : Baptiste Coll
- **Comptabilité** : Annie Orenge
- **Commissaire aux Comptes** : Cabinet Grollemund
- **Cabinet Expertise Comptable** : Cabinet Paillet

Analyse du bilan

	31/08/2011	31/08/2010	N > N-1
Actif immobilisé			
Immobilisations incorporelles	1 351 €	210 €	543 %
Immobilisations corporelles	13 566 €	8 099 €	68 %
Immobilisations financières	131 929 €	116 155 €	14 %
Total actif immobilisé net	146 846 €	124 463 €	18 %
Actif circulant			
Stocks et encours	70 212 €	42 128 €	67 %
Créances d'exploitation	110 599 €	97 128 €	14 %
Total actif circulant	184 428 €	139 256 €	32 %
TOTAL GENERAL	331 274 €	236 720 €	40 %

- Un renforcement du partenariat avec BZL.
- Investissement dans le matériel militant.
- Augmentation du stock de 32 % due à la hausse d'activité boutique.
- Augmentation de trésorerie.

Analyse du bilan

	31/08/2011	31/08/2010	N > N-1
Fonds associatifs			
Fonds asso. Sans droit de reprise	9 909 €	9 909 €	- %
Report à nouveau	55 725 €	38 106 €	46 %
Provisions pour risques et charges	70 800 €	96 300 €	- 26,5 %
Dettes			
Emprunts	2 751 €		- %
Dettes fournisseurs	53 484 €	25 029 €	113,5 %
Dettes fiscales et sociales	78 436 €	52 739 €	49 %
Autres dettes	10 609 €	17 916 €	- 41 %
Produits constatés d'avance	- €	6 000 €	0 %
TOTAL GENERAL	331 274 €	263 720 €	25,5 %

- Un résultat de l'exercice en augmentation de 4 % par rapport à l'an dernier.
- Constitution d'une provision pour risques juridiques soit une diminution de 27 % par rapport à l'année passée.

Analyse du résultat

Subventions accordées



Analyse du résultat

Charges de personnel

	2011	2010	ECART
Impôts taxes et versements assimilés	33 704	40 287	- 60 583
Salaires et traitements	368 614	268 306	+ 100 308
Charges sociales	165 755	122 771	+ 42 984
Total	568 073	431 364	+ 136 709

- ***Augmentation de 32 % des charges de personnel***

Analyse du Compte de résultat

Produits et charges d'exploitation

	2011	2010	Ecart	%
Produits				
Ventes de marchandises	35 810	55 224	- 19 414	- 35,16
Production vendue	94 438	138 209	- 43 771	- 31,67
TOTAL	130 248	193 433	- 3 185	- 32,67
Charges				
Achats et variation de stock	27 586	43 454	- 15 868	- 36,52
TOTAL	27 586	43 454	- 15 868	- 36,52
Résultat	102 662	149 979	- 47 317	- 31,55

• L' exercice 2010/2011 présente un résultat excédentaire de 49 459 €

• Modification de la méthode d'enregistrement réimputation des abonnements offerts.

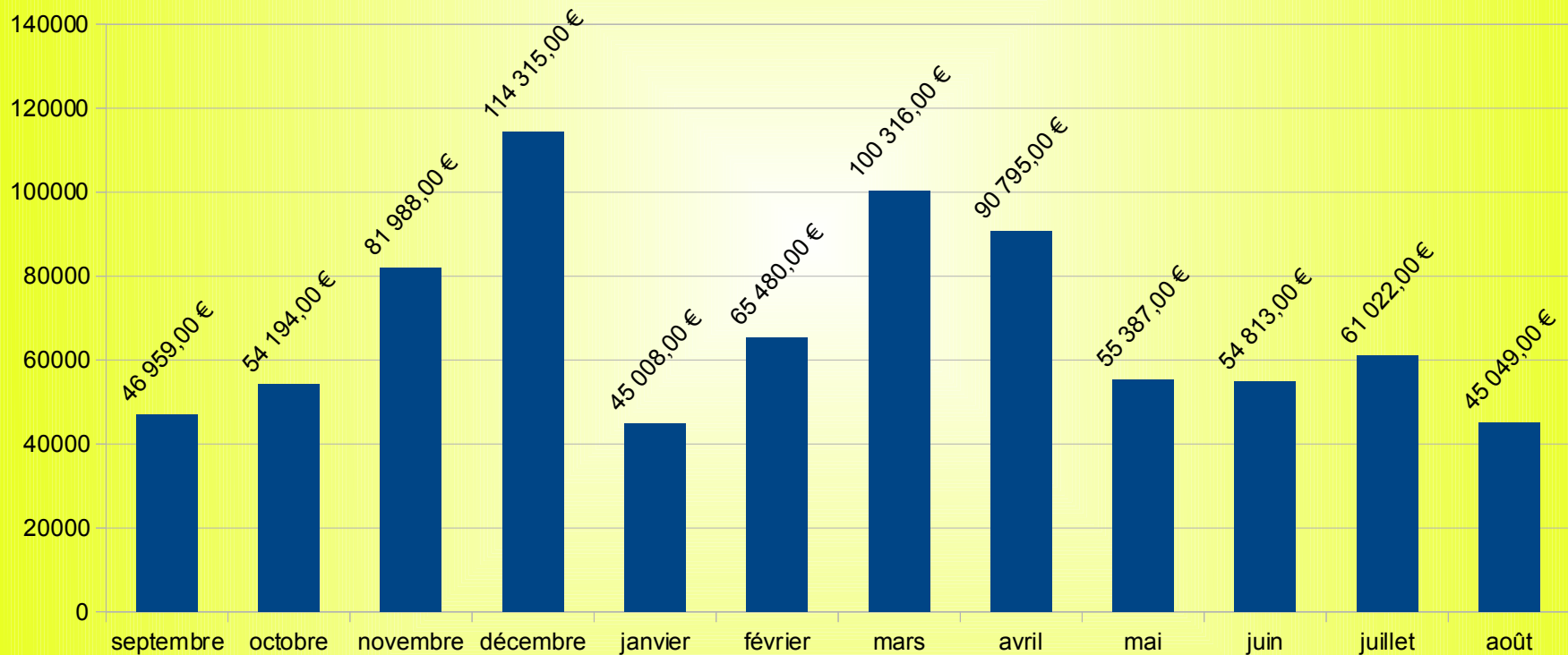
• Une baisse des ventes de livres

Comparaison 2010 - 2011

	2011	2010	ECART	%
Dons	862 800	750 565	112 235	14.95
Cotisations	9 350	20 642	11 292	- 54.70
TOTAL	872 150	771 207	100 943	13.09

- *La part des dons est en augmentation de 15 %.*
- *La part des cotisations est en baisse nette d'environ 50 %.*

Évolution des dons 2011



Budget prévisionnel

COMPTE DE RESULTAT			
	Prévision 31/08/2012	31/08/11	31/08/10
	N+1	N	N-1
PRODUITS D'EXPLOITATION			
Ventes de marchandises	50 000,00 €	35 810,00 €	55 224,00 €
Production vendue	144 438,00 €	94 438,00 €	138 209,00 €
Prestations de services	500,00 €	649,00 €	422,00 €
Montant net des produits d'exploitation	194 938,00 €	130 897,00 €	193 855,00 €
Production stockée			-9 041,00 €
Production immobilisée			
Subventions d'exploitations	20 000,00 €	6 000,00 €	24 000,00 €
Reprises sur amortissements, dépréciations, provisions et transferts de charges	23 000,00 €	26 410,00 €	-2 994,00 €
Collectes	880 000,00 €	862 800,00 €	750 565,00 €
Cotisations	20 000,00 €	9 350,00 €	20 642,00 €
Autres produits	14 000,00 €	12 241,00 €	27 869,00 €
TOTAL DES PRODUITS D'EXPLOITATION	1 151 938,00 €	1 047 698,00 €	1 004 896,00 €
CHARGES D'EXPLOITATION			
Achats de marchandises	64 813,00 €	42 069,00 €	54 132,00 €
Variation de stocks (marchandises)	-10 000,00 €	-14 483,00 €	-10 678,00 €
Achats de matières premières et autres approvisionnements			
Variation de stocks (matières premières et autres approvisionnement))			
Autres achats et charges externes (2)	424 626,00 €	416 130,00 €	489 825,00 €
Impôts, taxes et versements assimilés	38 704,00 €	33 704,00 €	40 287,00 €
Salaires et traitements	398 614,00 €	368 614,00 €	268 306,00 €
Charges sociales	180 755,00 €	165 755,00 €	137 771,00 €
Autres charges de personnel			-15 000,00 €
Dotations aux amortissements sur immobilisations	10 000,00 €	8 096,00 €	7 615,00 €
Dotations aux dépréciations sur immobilisations			
Dotations aux dépréciations sur actif circulant			457,00 €
Dotations aux dépréciations pour risques et charges			
Autres charges	20 000,00 €	19 435,00 €	17 409,00 €
TOTAL DES CHARGES D'EXPLOITATION	1 127 512,00 €	1 039 320,00 €	990 123,00 €
RESULTAT D'EXPLOITATION	24 426,00 €	8 379,00 €	14 773,00 €
PRODUITS FINANCIERS	484,00 €	484,00 €	703,00 €
CHARGES FINANCIERES	4 910,00 €	4 910,00 €	4 938,00 €
	- €	- €	- €
RESULTAT FINANCIER	-4 426,00 €	-4 426,00 €	-4 234,00 €
RESULTAT COURANT AVANT IMPOT	20 000,00 €	3 953,00 €	10 539,00 €
	- €		
RESULTAT EXCEPTIONNEL	-10 000,00 €	45 506,00 €	7 081,00 €
	- €		
TOTAL DES PRODUITS	1 152 422,00 €	1 165 411,00 €	1 032 712,00 €
TOTAL DES CHARGES	1 142 422,00 €	1 115 952,00 €	1 015 092,00 €
EXCEDENT OU DEFICIT	10 000,00 €	49 459,00 €	17 620,00 €

Merci de votre attention

Questions

Résolutions soumises à l'Assemblée générale

- ***Approbation des comptes :***
L 'Assemblée générale approuve les comptes de l'exercice 2010-2011
- ***Quitus pour le Conseil d'Administration :***
L 'Assemblée générale donne quitus pour la gestion financière de l'association
- ***Affectation du résultat :***
L'assemblée générale valide l'affectation du résultat au report à nouveau.
- ***Approbation du budget prévisionnel :***
L'assemblée générale approuve le budget prévisionnel tel que présenté dans le rapport de gestion sous réserves des modifications induites par les décisions prises par l'assemblée générale.