

ORGANISÉ PAR



Espace Nature Isère

38470 L'ALBENC

04 76 36 50 10

www.enisere.asso.fr

16^e Festival de l'Avenir au Naturel

FOIRE Bio

230 exposants

Entrée gratuite

Restauration
& buvette bio

CONFÉRENCES

Animations

L'ALBENC
ISÈRE

1^{er} et 2 septembre 2012

isère
CONSEIL GÉNÉRAL

RhôneAlpes

france
bleu
isère



1^{er} RÉSEAU DE MAGASINS BIO EN FRANCE



Des engagements
et des valeurs,
du producteur au
consommateur.



330 magasins dans
toute la France, au
service des clients et des
producteurs locaux.



Sur le site **biocoop.fr** retrouvez l'actualité du
réseau biocoop, des recettes et les infos produits



16^e festival

Sommaire

- Informations pratiques **5**
- Programme des conférences - Salle polyvalente **9**
- Programme des conférences/ateliers - Salle orchidée **13**
- Liste des exposants **14**
- Programme des animations **23**
- Festival "Hors les murs" **29**
- Présentation Espace Nature Isère **30**

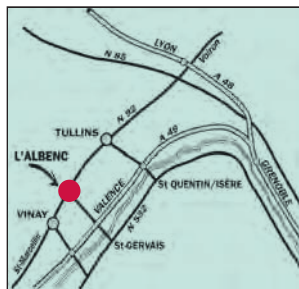
Visiteurs et festivaliers, adoptez l'éco-attitude !

Chacun, en fonction de ses possibilités, est invité à participer activement à cette éco-exemplarité en :

- adoptant le vélo ou le co-voiturage pour s'y rendre www.ecovoiturage.fr
- triant les déchets dans les poubelles prévues à cet effet
- ramenant les verres à la buvette
- prévoyant paniers ou sacs pour vos achats
- s'abstenant de fumer sur le festival
- s'abstenant de distribuer (sauf accord préalable) des tracts sur ou à l'entrée du site
- utilisant les toilettes sèches plutôt que les WC traditionnels
- nous soumettant toute suggestion pour s'améliorer encore l'an prochain

Localisation et plan

L'Albenc
à 25 mn de Grenoble
et 30 mn de Valence



vers Tullins-Grenoble

N 90

100 m

100 m

100 m

100 m

100 m

100 m

100 m

100 m

100 m

100 m

100 m

100 m

100 m

100 m

100 m

100 m

100 m

100 m

100 m

100 m

100 m

100 m

100 m

100 m

100 m

100 m

100 m

100 m

100 m

100 m

100 m

100 m

100 m

100 m

100 m

100 m

100 m

100 m

100 m

BUVETTE - RESTAURATION
BAR A VINS
ESPACE NATURE ISÈRE

vers la centre-village

SALLE POLYVALENTE
CONFÉRENCES

SALLE DE CONFÉRENCES
"ORCHIDÉES"

Mairie

- A** Accueil du festival
- Salle de conférences
 - Buvette
 - Espace restauration pique-nique
 - Restauration
 - Exposants

- ① Expositions
- ② Animations
- ③ Départ des balades à cheval
- ④ Secourisme
- ⑤ Départ hippomobile
- ⑥ Espace petite enfance

P

*Optimiste ou pessimiste, là n'est pas la question.
L'important est d'être déterminé.*



6 magasins Biocoop près de chez vous

biocoop.fr

BOURGOIN-JALLIEU	BIOCOOP BREG OSIO 19 av. Barbusse - 38300	04 74 43 93 26
GRENOBLE	BIOCOOP MALHERBE 114 avenue Jean Perrot - 38100	04 76 15 15 20
GRENOBLE	CASABIO 32 rue Nicolas Chorier - 38000	04 76 48 01 28
GRENOBLE	CASABIO 214 cours de la Libération - Gal de Gaulle - 38000	04 76 23 98 60
ST ÉGRÈVE	CASABIO 22 avenue de l'île Brune - Cap des H - 38120	04 38 75 04 90
ST MARCELLIN	BIOCOOP ST-MARCELLIN ZA La Gloriette - 38160	04 76 64 41 08
VALENCE	OUVERTURE PROCHAINE 333 av. Victor Hugo	06 87 52 29 41
VOIRON	BIOASIS 39 bd de la République - 38500	04 76 05 26 34



Ensemble,
pour commercer
autrement



Respectons notre terre

Nos papiers proviennent
de forêts gérées «développement durable»

Depuis 15 ans nous n'utilisons en impression offset
que des encres végétales



CRÉAPRIM
création - impression

Nous possédons les Labels Print Environnement et Culture Papier qui vous garantissent notre engagement pour le développement durable



Imprimerie **CRÉAPRIM TULLINS & RIVES** 04 76 07 01 23 imprimerie.creaprim@wanadoo.fr



**Infos
pratiques**

Inauguration officielle

samedi 1^{er} septembre à 12 h

par des représentants du Conseil général de l'Isère et du Conseil régional Rhône-Alpes

Nous tenons particulièrement à remercier :

Le Conseil général de l'Isère, le Conseil régional Rhône-Alpes, la Communauté de communes de Vinay, les communes de L'Albenc, Tullins, Notre Dame de l'Osier et Morette, le SICTOM du Sud-Grésivaudan.

Nos nombreux partenaires : l'association S Eau S Environnement de Tullins, la FRAPNA Isère, Le magazine *Les 4 saisons du Jardin Bio* et les éditions Terre Vivante, la Maison de la Nature et de l'Environnement de l'Isère, France Bleu Isère, la librairie le Marque Page, l'association AREMACS, l'association SERA, la MJC de L'Albenc, l'association philatélique de Tullins, la Confédération Paysanne de l'Isère, L'association Bien Naître et Grandir, l'association Le Pic Vert, les Écuries de Pierre Brune et l'imprimerie Créaprim.

Les exposants, les conférenciers et tous les intervenants.

Les nombreux bénévoles qui s'activent tout au long de l'année pour faire de ce festival une grande fête...



Si vous souhaitez soutenir l'action de Espace Nature Isère vous pouvez adhérer à l'association (voir page 30) ou vous rendre à la buvette du festival, à l'espace restauration et au bar à vins tenus par les bénévoles de l'association.

En consommant bio, vous soutiendrez ainsi les actions de l'association et vous respecterez l'environnement.

**Buvette
et restauration
bio**

ESPACE NATURE ISERE vous propose durant le festival

- **une buvette bio**
- **un bar à vins**

(situés à proximité de la buvette) qui vous permettra de découvrir notamment une sélection de vins bios. Dégustation au verre pouvant être accompagnée d'une petite collation.

- **Une petite restauration**
pour se sustenter en famille.



La mer lave tous les maux des hommes.

DÉCOUVREZ TOUS NOS LIVRES SUR NOTRE STAND

A la maison



A table



Au jardin



Une information riche pour comprendre et agir



Demandez notre catalogue sur www.terrevivante.org ou au 04 76 34 80 80

TERRE VIVANTE, DEPUIS 30 ANS, 100% BIO



Espace
MémoTri

Tout savoir
sur le SICTOM

sictom
sud gresivaudan

SURFEZ SUR LE TRI



4 clics
4 espaces

Astuces
et Agenda

Tout savoir sur la
REDEVANCE
INCITATIVE

www.sictom-sud-gresivaudan.org

Infos pratiques

● Une gestion exemplaire des déchets

Pour cela nous comptons en premier lieu sur la responsabilité des exposants et des visiteurs afin de limiter au maximum la production de déchets. La buvette gérée par Espace Nature Isère ne propose que des verres non jetables.

Nous avons conclu à nouveau cette année un partenariat avec l'association AREMACS qui a pour objectifs d'accompagner les organisateurs de manifestation dans la réalisation d'événements respectueux de l'environnement.

Durant le festival, Aremacs vous propose un stand d'information, une équipe suréquipée et présente sur le terrain et un matériel de collecte avec des poubelles sur-mesure pour le tri sélectif.

Cette action est organisée avec le soutien du SMICTOM du Sud-Grésivaudan.

Pour plus d'informations :

www.aremacs.com et www.sictom-sud-gresivaudan.org



● Une navette-taxi hippomobile



Les parkings pouvant se trouver un peu éloigné du lieu du festival, les Ecuries de Pierre Brune de L'Albenc se propose de vous y mener en hippomobile (calèche avec attelage), une manière de joindre l'utile (le portage des courses) à l'agréable. Départ de l'entrée du festival et du parking gare.

Tarifs : 1 euro par personne

Renseignements : Les Ecuries de Pierre Brune - 06 85 96 63 79 vous propose un centre équestre, une écurie de propriétaires (pension box et prés), des cours et balades en attelage.

● Une communication éco-responsable

Tous nos documents de communication (dont le catalogue que vous tenez entre les mains) sont réalisés avec des encres végétales sur du papier 100 % recyclé. Notre imprimeur basé à Tullins (Créaprim) est labellisé Print Environnement.

● Des toilettes sèches

Les toilettes sèches sont des toilettes qui n'utilisent pas d'eau. Elles épargnent ainsi à nos eaux usées une lourde pollution, tout en créant une ressource pour le sol. Les matières stockées dans un contenant étanche sont stabilisées par l'ajout de sciures. Ces toilettes ont été créées par les Ateliers d'Insertion de la Plateforme Humanitaire, Association de l'Économie Solidaire spécialisée dans la formation et les chantiers d'éco-construction qui tiendra également un stand durant le festival.

Pour plus d'informations :

<http://www.plateformehumanitaire.asso.fr>

● Un espace petite enfance

Pour être au calme avec bébé et échanger avec l'association Bien Naître et Grandir

Laure Jargot 06 82 48 47 39

www.bien-naître-et-grandir.fr

● Un partenariat avec le magazine

Sur le stand **TERRE VIVANTE** découvrez la nouvelle formule du magazine

*Ce que vous nommez "environnement"
c'est ce qui reste de ce que vous avez détruit.*



La Vie Claire

La bio est dans ma nature



- Alimentation bio
- Fruits et légumes bio
- Pain bio • Bien-être et beauté
- Produits sans gluten
- Compléments alimentaires
- Produits d'entretien écologiques

**3 magasins bio
proches de chez vous !**

LA VIE CLAIRE VOIRON

Centre Ville
5, rue Dode
04 76 66 11 60

LA VIE CLAIRE VOIRON

ZI des Blanchisseries
6 rue Leprince Ringuet
04 76 37 57 66

NOUVEAU
centre bol d'air
Jacquier

LA VIE CLAIRE GRENOBLE

38, cours Berriat
Angle Jean Jaurès - Cours Berriat
04 76 47 18 58

Pour votre santé, pratiquez une activité physique régulière. www.mangerbouger.fr

Conférences
Salle polyvalente

Entrée gratuite
(sauf indication contraire)

Les conférences-débats seront animées par des bénévoles d'Espace Nature Isère, de l'association SERA (Santé Environnement Rhône-Alpes) et par Marie ARNOULD, rédactrice en chef des 4 Saisons du Jardin bio, magazine partenaire du festival.

La librairie Le Marquepage de Saint-Marcellin et les éditions Terre Vivante vous proposeront les séances de dédicaces.

→ **vendredi 31 août**

En ouverture du festival - Entrée libre

■ **20h30 Razzia sur les terres arables**

Le foncier au cœur du défi alimentaire



Depuis quelques années, crise alimentaire et crise financière ont déclenché un nouveau phénomène qui met en péril la souveraineté alimentaire de certains pays : l'accaparement de terres au niveau mondial. D'un côté, des gouvernements s'emparent de vastes territoires agricoles à l'étranger pour nourrir leurs populations et de l'autre, des sociétés agro-alimentaires et des investisseurs privés, voient dans les investissements dans des terres agricoles à l'étranger une source de profits importants et nouveaux. Des millions d'hectares de terres agricoles fertiles sont concernés par des projets de privatisation et de concentration entre les mains de quelques acteurs étrangers. Si elle devait rester incontrôlée, cette main basse sur les terres à l'échelle planétaire pourrait sonner le glas des petites exploitations agricoles et des moyens de subsistance ruraux dans bien des régions du monde.

avec :

Samuel L'ORPHELIN, de l'association AGTER, Association pour Améliorer la Gouvernance de la Terre et des Ressources Naturelles

Claude GIROD, membre de la Commission Internationale de la Confédération Paysanne, paysanne en Bourgogne

Cyrille FATOUX, Confédération Paysanne Isère, paysan maraîcher à Saint-Hilaire du Rosier

Cette conférence est proposée en partenariat avec la Confédération Paysanne de l'Isère.

→ **samedi 1^{er} septembre**

■ **10h30 Comment protéger abeilles et autres pollinisateurs au jardin ?**

Par **Vincent ALBOUY**

Sans les insectes butineurs, adieu cerises, fraises, tomates... Pourtant depuis une cinquantaine d'années, tous les indicateurs de la biodiversité des insectes sont au rouge. Non seulement certaines espèces



régressent au point d'être menacées de disparition, mais de nombreuses autres, autrefois abondantes, se font de plus en plus rares. Il est indispensable de préserver les butineurs dans nos jardins pour obtenir une production variée et de qualité en privilégiant les fleurs mellifères, en installant une haie ou une prairie fleurie, en semant des engrais verts, en accueillant une ruche ou des nichoirs à insectes...

Vincent Albouy est naturaliste et entomologiste de terrain, ancien attaché au Muséum national d'histoire naturelle de Paris ; Président fondateur de PONEMA, association pour la protection de la nature ordinaire dans les jardins, il préside actuellement l'OPIE, Office pour les Insectes et leur Environnement. Il a publié de nombreux ouvrages dont *L'ABC de la pollinisation au potager et au verger* aux éditions Terre Vivante.

■ **13h00 Ma maison consomme peu ET elle est écologique**

Vers des bâtiments basse consommation écologiques

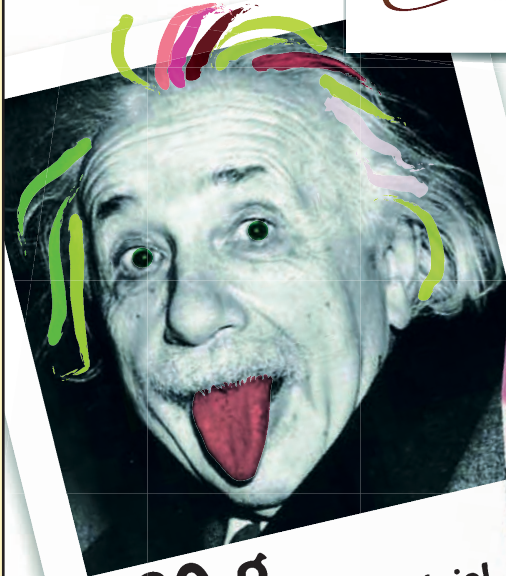
Par **Jean-Claude MENGONI**

Énergie primaire, efficacité énergétique, ventilation à haut rendement... sont des mots que nous entendons dans chaque discours, dans chaque colloque consacrés au bâtiment "durable". Une maison en acier construite en Roumanie par des travailleurs sous-payés, acheminée par camions et isolée par 35 cm de polystyrène expansé sera certes économe en chauffage, mais sera-t-elle pour autant réellement écologique ? On peut ainsi obtenir une maison basse-consommation en n'employant que des matériaux polluants et gourmands en énergie grise. La construction basse-consommation écologique va plus loin : elle privilégie l'emploi de produits sains, locaux et peu énergivores, s'appuie sur les principes du bioclimatisme, tout en apportant un soin particulier aux performances thermiques du bâtiment. Elle permet de s'interroger sur le sens à donner à notre acte de construire, sur l'impact global de notre habitation sur notre environnement, de sa conception jusqu'à sa destruction.

Jean-Claude Mengoni, est éco-formateur. Il est l'auteur de deux ouvrages aux éditions Terre vivante et propose également des conférences et des formations, notamment à l'école d'ingénieurs d'Als.

*Deux choses sont infinies, l'univers et la sottise humaine.
Mais je ne suis pas sûr de ce que j'affirme quant à l'univers.*

Albert Einstein 9



180 g,
c'est relativement génial.
Albert Einstein

NOUVEAU

Pack familial,
prix minimal.

DLUO 210 jours

**Pack
Familial**



éco design
www.éco.design
tél. 04 79 25 79 92

Pain de Belle-donne SAS

491, Route des Bons Prés - 73110 La Croix de la Rochette - **04.79.25.79.92** - www.pain-belledonne.com - accueil@pain-belledonne.com

Île de France : ALPI BIO ZA Butte Gayen Rue des roses 94 440 SANTENY



■ 14h30 OGM agricoles ou les fantasmagories de la technoscience

Par **Christian VELOT**

La science a aujourd'hui laissé la place à la technoscience. En biologie, on ne cherche plus à comprendre le vivant mais à le maîtriser. C'est le résultat d'une trentaine d'années de politique de gribouille en matière de recherche publique où les gouvernements successifs se sont désresponsabilisés, favorisant ainsi une recherche lucrative pilotée par des intérêts industriels à court terme. Cette politique conduit inévitablement à de graves dérives, et en particulier à des carences d'évaluation sanitaire et environnementale. Les OGM agricoles illustrent parfaitement cet état de fait ainsi que la politique de fuite en avant qui en découle et dans laquelle s'inscrivent l'agriculture et la technoscience depuis des décennies. Pourtant, les prétendues solutions aux problèmes agricoles sorties clés en main des laboratoires n'en sont pas car elles se situent dans le tout ou rien (éradication des insectes, des plantes adventices, etc.), et ne font que déplacer le problème. Les vraies solutions résident dans la recherche d'alternatives subtiles, moins invasives, en harmonie avec les pratiques paysannes respectueuses de l'environnement, ce qui nécessite un véritable partenariat entre les chercheurs et les paysans qui, ne l'oublions pas, sont les premiers généticiens du monde.

Docteur en Biologie, **Christian Vélot** est enseignant-chercheur en génétique moléculaire, administrateur de la Fondation Sciences Citoyennes, membre du Comité de Recherche et d'Information Indépendantes sur le Génie Génétique (CRIIGEN), et vice-président du Réseau Européen de Chercheurs Engagés pour une Responsabilité Sociale et Environnementale (ENSSER). Il est aussi l'auteur de plusieurs ouvrages sur les OGM.

■ 16h00 Comment changer notre rapport aux animaux d'élevage ?

Aimer et tuer des animaux : une proposition morale en clé de don.

Par **Sébastien MOURET**

Le temps est-il venu pour nous de mettre fin à toute forme d'activité d'élevage ? Faut-il cesser de tuer des animaux pour se nourrir ? Sur fond de libération et d'éthique animales, le végétarisme éthique est présenté comme la condition d'un rapport moral véritable aux animaux, et comme un remède au mal que ceux-ci subissent en systèmes industriels. Peu importe si l'élevage, une relation millénaire aux animaux, disparaît.

Quel rapport existe-t-il entre la vie et la mort données aux animaux d'élevage ? Entre le fait de les élever et celui de les tuer ? Comment le travail bascule-t-il dans un rapport d'exploitation et de destruction économiques en systèmes industriels ? En convoquant des éleveurs et des salariés pour répondre à ces questions, il s'agit de penser autrement la mort que nous donnons aux animaux pour vivre. De penser un rapport fondé sur l'amour avec la mort, le bien avec le mal, et non sur leur dissociation.

Sébastien Mouret est sociologue au Centre de Recherche Sens Éthique et Société (CNRS/Université Paris V René Descartes), il est l'auteur du livre *Elever et tuer des animaux* aux éditions PUF.



■ 17h30 La qualité de l'air en Rhône-Alpes

Par **Alain CHABROLLE**, vice-président du **Conseil régional Rhône-Alpes** délégué à la santé et à l'environnement et la FRAPNA Isère, Fédération Rhône-Alpes de Protection de la Nature.

L'air constitue le 1^{er} des éléments nécessaires à la vie. Chaque jour nous avons besoin d'environ 15 000 litres d'air (contre seulement 1,5 l d'eau), c'est dire l'importance que revête la qualité de celui-ci. La qualité de l'air que nous respirons, à l'intérieur de nos habitations comme à l'extérieur, a ainsi des répercussions directes sur notre santé et l'environnement.

Chaque année la région Rhône-Alpes enregistre pourtant des dépassements réguliers des seuils réglementaires. Quels impacts sur notre santé ? Quelles sont les sources de pollution principales ? Quelles solutions pour y remédier ?



■ 19h00 Quand l'aluminium nous empoisonne

Par **Virginie BELLE**



Quel est le point commun entre l'eau du robinet, le fromage, les biscuits, les crèmes nourrissantes, le fond de teint, le rouge à lèvres, les déodorants, le lait en poudre, les vaccins, les œufs ? Tous ces produits peuvent contenir de l'aluminium, une substance nocive. Quel est le point commun entre Alzheimer, Parkinson, l'épilepsie, l'anémie, la fatigue chronique, le diabète, la myofasciite à macrophages, l'asthme ? Toutes ces maladies mettent

en cause de trop fortes doses d'aluminium. Or ces doses sont sous-estimées par les autorités sanitaires. Que penser des vaccins obligatoires imposés aux enfants dont la totalité concentre jusqu'à 8 mg d'aluminium alors que le seuil critique s'établit à 1,5 mg par dose ? Que penser du "syndrome de la guerre du Golfe", dont souffrent plus de 175 000 soldats, qui ne serait pas dû aux gaz eux-mêmes, mais aux batteries de vaccins préventifs que ces hommes ont subis ? Virginie Belle a mené une enquête qui s'appuie sur les conclusions récentes des plus grands spécialistes de la santé : le Comité consultatif mondial de l'OMS, les recherches de l'Agence française de sécurité sanitaire des produits de santé, du Comité supérieur d'hygiène publique de France, de la Direction générale de la santé, et de nombreuses études scientifiques internationales.

Virginie Belle est journaliste. Elle a notamment travaillé à Paris et à France-Soir. Elle a publié *Quand l'aluminium nous empoisonne, enquête sur un scandale sanitaire* et, tout dernièrement *Faut-il vacciner nos enfants ?* aux éditions Max Milo.

Cette conférence est proposée en partenariat avec l'association **SERA, Santé Environnement Rhône-Alpes**.

*La science a fait de nous des Dieux
avant de faire de nous des hommes.*

■ 20h30 Inventer un avenir radieux sans pétrole ?

Economie verte, décroissance et bien-vivre

Débat animé par **Jean-Yves CASGHA**, journaliste sur RFI, Radio France Internationale.

Comment esquisser l'avenir d'un monde sans pétrole au moment où le gouvernement annonce l'organisation d'une conférence environnementale consacrée à la transition énergétique. Face aux défis du changement climatique, de la raréfaction des ressources, de la perte de la biodiversité, la reconversion de nos systèmes économiques, sociaux et démocratiques s'annonce comme le défi majeur des années à venir.

Faut-il verdifier l'économie et passer à une croissance plus respectueuse de l'environnement comme le préconise le concept de développement durable où changer plus radicalement et cultiver un nouvel art de vivre, en optant pour la décroissance ?

Pour en débattre :

Michèle RIVASI, Députée européenne, fondatrice de la Commission de recherche et d'information indépendantes sur la radioactivité (CRIIRAD) en 1986.

Paul ARIES Sociologue et politologue, objecteur de croissance, auteurs de nombreux ouvrages sur la décroissance.

Corinne LEPAGE Avocate spécialisée en droit de l'environnement, ancienne ministre de l'Environnement, fondatrice et présidente de Cap21 (sous réserve).

Entrée 4 euros pour les plus de 15 ans

→ Dimanche 2 septembre

■ 9h30 Projection : "Voyage entre sol et terre"

Co-production Sepia France Télévisions réalisation **Jean Will**

Dans ce documentaire, **Claude** et **Lydia Bourguignon**, ingénieurs agronomes, proposent de revisiter toute une série de pratiques agricoles. Ils étudient le sol plus encore que la terre et ils passent les deux tiers de l'année à le fouler en France et à l'étranger et à y creuser des trous. Ils ont quitté l'INRA il y a vingt ans pour créer leur propre laboratoire d'analyse des sols. Leurs conclusions vont bien au-delà de la simple production.

■ 10h30 Pourquoi et comment recycler ses déchets verts dans son jardin ?

conférence proposée par le **Conseil général de l'Isère**

Les déchèteries sont nombreuses en Isère et sont devenus des outils incontournables à une bonne gestion des déchets sur tous les territoires. Même si plus de 65% des déchets apportés sont valorisés, les coûts de gestion sont de plus en plus importants pour les collectivités et les volumes de végétaux augmentent chaque année. Or une valorisation sur le lieu de production, dans le jardin des particuliers, présente beaucoup d'avantages : gain de temps et d'argent, apport d'engrais, limitation des arrosages. En partenariat avec les collectivités, le Conseil général met en place une campagne de sensibilisation aux techniques de broyage, paillage, mulching et compostage, pour les isérois et les services espaces verts des communes.

Avec :

Serge REVEL, Vice-président du Conseil général de l'Isère chargé de l'environnement et **Christian NANCHE**, consultant compostage écotoyon.



■ 13h00 Pollen

Séance cinéma famille

Un film de **Louis Schwartzberg** narré par l'actrice **Mélanie Laurent**

Notre vie sur Terre dépend d'une histoire d'amour étonnante entre les fleurs et une faune composée d'abeilles, de papillons, d'oiseaux et de chauves-souris. Délicates et gracieuses, les fleurs ne se contentent pas d'être le symbole ultime de la beauté. Bien

au contraire, leurs couleurs éclatantes, leurs parfums exotiques sont autant de merveilles qui attirent les pollinisateurs et les enivrent de désir. Pollen présente les héros inconnus de la chaîne alimentaire mondiale. Leurs mondes fantastiques sont pleins d'histoires, de drames et de beautés.

■ 14h30 Où s'arrêtera l'étalement urbain ?

Pourquoi la ville va-t-elle toujours plus loin ?

Avec **Olivier RAZEMON** et **Marc BAIETTO**

Petit à petit, la campagne française disparaît sous la ville, la terre fertile se raréfie, les espaces naturels se morcellent... Symbole emblématique de ce phénomène mondial qui est connu sous le nom d'étalement urbain, les immenses centres commerciaux à l'entrée de chacune de nos agglomérations. La région Rhône-Alpes perdrait ainsi 8 000 ha de terres agricoles chaque année. Les défis que soulèvent l'étalement urbain sont nombreux et les solutions, complexes et longues à mettre en œuvre, nécessitent une réflexion collective sur la qualité de vie et le développement économique.

Olivier RAZEMON est journaliste. Il travaille notamment pour Le Monde et le magazine Géomètre. Il écrit de nombreux articles sur les transports, l'urbanisme et les modes de vie. Il est coauteur du livre *La tentation du bitume, où s'arrêtera l'étalement urbain ?* aux éditions Rue de l'échiquier.

Marc BAIETTO est maire d'Eybans, président de la Métro, la communauté d'agglomération Grenoble-Alpes Métropole, et de l'Établissement public du Scot de la région urbaine de Grenoble (Schéma de Cohérence Territoriale).

■ 16h00 Vaccins : pour une critique au cas par cas, sans dogmatismes ni préjugés

Avec le **Dr Jean DOUBOVETZKY** et **Elena PASCA**

Au vu de leur faible coût de production et de leur prescription massive, les vaccins, pris globalement, sont une source inépuisable de profit pour l'industrie pharmaceutique. Or la campagne de peur sur la grippe A H1N1, la contestation des vaccins contre l'hépatite B et contre les papillomavirus humains... montrent une méfiance grandissante des citoyens. Cette attitude tend à se généraliser, et d'autres vaccins sont mis en cause, en même temps que s'affirment de plus en plus des courants antivaccin. Mais peut-on tenir un discours généralisant sur les vaccins, éludant leurs différences ? La solution est-elle de passer d'une acceptation en bloc de tous les vaccins à un rejet en bloc ? Ne faut-il pas creuser la voie d'une argumentation rationnelle, d'une critique au cas par cas ?

Docteur Jean DOUBOVETZKY, médecin généraliste à Albi, rédacteur de la revue Prescrire, auteur de plusieurs livres et articles. **Elena PASCA**, philosophe, animatrice du blog Pharmacritique et administratrice de la Fondation Sciences Cityennes.

N'est-ce pas le défaut naturel à tous les hommes de se plaire naturellement à parler et à raisonner sur ce qu'ils entendent le moins.



Conférences Salle orchidée Conférences-Ateliers

→ Samedi 1^{er} septembre

■ 9h00 Assises Départementales
de la FRAPNA-Isère



■ 13h30 une face cachée du nucléaire **Conférence**

Par **Thomas BORREL**,

L'association SURVIE vient de publier le Dossier Noir *Areva en Afrique - Une face cachée du nucléaire français* aux éditions Agone, qui détaille les conditions dans lesquelles la France et Areva se procurent un uranium au meilleur coût, au prix d'ingérences politiques et de conséquences environnementales, sanitaires et sociales catastrophiques pour les populations locales.

Thomas BORREL, est vice-président de Survie, association qui mène des campagnes d'information et d'interpellation des citoyens et des élus pour une réforme de la politique de la France en Afrique et des relations Nord-Sud.

■ 15h00 Architecture bioclimatique **Atelier**

Par l'association **ENTROPIE**

L'architecture bioclimatique est une technique qui vise à tirer partie au mieux du climat et de l'environnement géographique pour minimiser la consommation d'énergie d'un bâtiment. L'atelier commencera par la présentation des règles de construction d'un bâtiment bioclimatique. Puis on procédera à une énumération et à un classement des matériaux de construction selon leur caractère plus ou moins énergivore et plus ou moins isolant.

L'association **ENTROPIE** entend défendre et valoriser des valeurs qui nous semblent essentielles telles que l'entraide, la collaboration et la solidarité, pour ensemble construire et "vivre l'utopie".

Durée : 2 heures - 15 personnes maximum - Gratuit
Sur inscription 04 76 36 50 10 (atelier pour débutants)

■ 17h30 La monnaie
et les monnaies complémentaires **Atelier**

Par **Philippe LECONTE**

En tant que citoyens, nous avons beaucoup de responsabilités sur la façon dont circule l'argent et ses conséquences sur l'économie. Comprendre la monnaie et les ressorts économiques pour ensuite choisir ses fournisseurs, sa banque, les bénéficiaires de ses dons... Participer au développement d'une monnaie complémentaire est un moyen d'expérimenter chacun des aspects. Partageons toutes ces idées dans un atelier convivial.

Philippe Leconte, est membre du Comité d'Éthique de la Nef. La Société financière de la Nef est une coopérative de finances solidaires. Depuis sa création en 1988, elle exerce une double activité de collecte d'épargne et d'octroi de crédit dans le cadre d'un agrément de la Banque de France.

Durée : 1h30 - Entrée libre

→ Dimanche 2 septembre

■ 10h00 Réaliser ses cosmétiques bio **Atelier**

Par **Véronique Cornuaille**

Prendre soin de soi en réalisant un masque pour le visage, avec des ingrédients simples, biologiques et frais ; créer son huile de massage parfumée en fonction de ses besoins et de son ressenti, apprendre à faire son shampoing, c'est ce que l'on vous invite à partager lors de cet atelier.

Véronique Cornuaille vous transmettra les savoir-faire acquis en formation et au fil de plusieurs années de réalisation de cosmétiques à partir des plantes de son jardin.

Durée : 2 heures - 15 personnes maximum - Prix : 8 euros
Sur inscription 04 76 36 50 10

■ 14h00 Travailler moins pour vivre mieux **Conférence**

Par **Emmanuel FLACART**,

Le travail, tel que nous le connaissons aujourd'hui, a-t-il toujours existé ? Liberté créatrice, le travail est même de nos jours devenu désirable, on y acquiert des droits sociaux. Sommes-nous pour autant plus heureux ? N'avons-nous pas oublié que la société a d'autres fins que la production ? Jusqu'où réduire le temps de travail ? Quelle place lui laisser ? Salarié, insatiable curieux du monde de l'entreprise, **Emmanuel Flacart**, choisit, en 2007, de travailler à mi-temps. Il se met alors à étudier la réduction du temps de travail.

■ 15h30 Agir pour notre environnement **Atelier**

Ateliers pratiques et formations professionnelles

Par la **MNEI**

La Maison de la Nature et de l'Environnement de l'Isère profite du festival pour lancer la première édition de son catalogue de formation "Développement Durable". Il propose des ateliers grand public ainsi que des formations professionnelles. Les ateliers aborderont des thèmes diversifiés : de l'éco-construction à l'étude du ciel en passant par la découverte des plantes, des insectes... Tandis que les formations aborderont des thèmes plus centrés sur des demandes de professionnels.

Durée : 1h30 - Entrée libre

■ 17h00 Les carrières vivantes **Projection**

Projection du film réalisé par **Marc Peyronnard** suivie d'une discussion avec l'association **Le Pic Vert**. Ce film présente la stratégie et les actions que l'association Le Pic Vert a développées pour restaurer des milieux dégradés (carrières, décharges, remblais), en complément de la nécessaire préservation des milieux naturels en place. On découvre que tout un chacun peut réaliser des aménagements simples et peu coûteux chez lui ou dans son entreprise pour accueillir la faune et la flore, et vivre en bonne entente avec elle.

Le Pic Vert est une association de protection, de sensibilisation et d'éducation à l'environnement basée à Réaumont (Isère).

**LE VRAC C'EST JUSQU'À 30 % MOINS CHER QU'EN SACHET
... ET PLUS ÉCOLO !**



Foire Bio

230 exposants - Entrée libre - Samedi 1^{er} : 10h - 20h - Dimanche 2 : 9h - 19h

Liste
des
exposants

Alimentation / Boissons

■ ALSACE - VINS HUMBRECHT

Domaine Paul Humbrecht - 6 place Notre Dame - 68250 PFAFFENHEIM
Tél. 03 89 49 62 97 - Fax 03 89 49 77 94
domaine.humbrecht@gmail.com - vins-humbrecht.fr
Vignerons de père en fils depuis 1620, vins biodynamiques pour le plaisir des sens et le bien-être de votre santé, avec beaucoup de bonheur.

■ ANANDA ET CIE

Laurence et Kshoo DUFFY - 8, rue Jubin - 69100 VILLEURBANNE
Tél./Fax 04 78 68 09 44 - info@anandaetcie.org
www.anandaetcie.org
Transformation de la graine de chanvre (chênevis). Production d'huile, farine, condiments salés et sucrés, chocolats à base de chanvre.

■ AU LYS DE RÉJANE

Brigitte LAGO - 2 Impasse des Merisiers - 38083 L'ISLE D'ABEAU
Tél. 04 74 27 12 87 contact@aulysteurexotiquebio.com
www.aulysteurexotiquebio.com
Soucieux de participer à la diversité alimentaire, propose une cuisine afro-antillaise colorée à partir de produits frais, bio et locaux

■ LES BIÈRES DU TEMPS

Robert EYMARD - Cécile DALMASSO
86 allée des Acacias - 38260 CHAMPIER
Tél. 04 74 79 52 96
contact@lesbieresdutemps.com - www.lesbieresdutemps.com
Fabrication et vente de bières artisanales biologiques.

■ BIO & TERROIR

Henri PETRONE - 14, rue Jean Moulin 38640 CLAIR
Tél. 06 73 38 31 02 - bio-terroir-henri@hotmail.fr
Son éthique est la représentation de la bio dans tous les commerces petit ou grand et restaurant collectif ou particuliers et en paniers solidaires.

■ BIOTIFUL

Joël FAURIEL - Les Fières - 26270 LORLOR - Tél. 04 75 61 64 58
www.facebook.com/lafermebiotiful
Sur sa ferme bio de 12 ha, Joël cultive les goûts de la nature. Il propose sa récolte de fruits et légumes riche en couleurs, saveurs et vitamines.

■ BOMBAY EXPRESS

M. FRAZIER - Severacou - 09500 MIREPOIX - Tél. 05 34 01 14 84
somenfrazier@live.fr
Restauration végétarienne biologique indienne.

■ BUCHER Lionel

Ferme de Grignon - 26560 MONTFROC - Tél. 04 92 62 01 08
Culture maraîchère plein champs : ail, oignon, échalote, pomme de terre, potimarron. Céréales, petit épeautre, farine, huile essentielle de lavande.

■ CARESSE ET CALINE - GLACES ET SORBETS

La Ferme des Délices - Anne-Sophie COSSON - Le Merger
38420 REVEL - Tél. 04 76 51 87 72 - anne-sophie.cosson@hotmail.fr
C'est avec le lait de leurs 2 vaches que sont fabriqués leurs crèmes glacées et c'est avec les fruits de la ferme que sont faits leurs sorbets.

■ LA CAVE DU CLOS

Lionel PEZEIRE - 128 impasse du clos des Vergers
38960 SAINT-AUPRE - Tél. 06 10 73 02 92
lionel.pezeire@libertysurf.fr - www.cave-du-clos.com
Sélection de vins biologiques et biodynamiques de producteurs soucieux de qualité sur toutes les régions de France, du vin de pays au grand cru.

■ CHAKANA bio et équitable d'Argentine

Association Chakana - Rosa LENUD
Le Bourg - 71390 SASSANGY - Tél. 03 85 96 16 49
chakana@wanadoo.fr - www.chakana.fr
Maté bio d'Argentine, stevia. Artisanat amérindien d'Argentine. Solidarité avec les Amérindiens d'Argentine.

■ CHARCUTERIE DU DOUBS

Didier MICHAUD - 25360 GLAMONDANS - Tél. 03 81 63 00 15
didier.michaud4@libertysurf.fr
Producteur de porcs biologiques dans le Doubs, transformation des porcs en charcuterie et vente directe sur foires et marchés bios (jambon, saucisson,...).

■ CHÂTEAU MOULIN DE L'ABBAYE

Jean-Pierre CAVANIHAC
6 route de l'Abbaye - 33340 ORDONNAC
Tél./Fax 05 56 09 00 55 - moulin.abbaye33@wanadoo.fr
www.moulindeabbaye.com
Viticulture agrobiologique, vin rouge AOC Médoc. Vigneron producteur.

■ CINEL CAKE ET COQUE

Emmanuelle SOTTY-PAGÈS
Les Clercs - 73390 VILLARD-LEGER - Tél. 06 12 22 59 32
emmanuelle.sotty@hotmail.fr
Cakes salés et coques sucrées sans gluten et sans lait.

■ CINQ SAVEURS

Jean-Louis BARNIER
718 B route de Domazan - 30390 ARAMON - Tél. 06 83 17 69 01
cinqsaveurs@yahoo.fr - cinqsaveurs.com
Biscuiterie artisanale aux plantes et fleurs, et de sirops aux plantes.

■ CLÉ DES CHAMPS "BIOCOOP" de l'Isère

Roger DIDOT, vice-président
30 rue des Grands Prés - 38360 SASSENAGE
Tél. 04 76 26 49 40 - roger.didot@wanadoo.fr
Association créatrice des magasins Casabio de Grenoble.

Présentation des magasins Biocoops de l'Isère

BIOCOOP SAVEURS

ZA la Gloriette - 38160 SAINT MARCELLIN - Tél. 04 76 64 41 08

BIOAIS

39 bd de la République - 38500 VOIRON - Tél. 04 76 05 26 34

BIOCOOP MALHERBE

114 avenue Jean Perrot - 38100 GRENOBLE - Tél. 04 76 15 15 20

BIOCOOP BREG OSIO

19, av. Barbusse - 38300 BOURGOIN JALLIEU - Tél. 04 74 43 93 26

CASABIO CHORIER

32 rue Nicolas Chorier - 38000 GRENOBLE - Tél. 04 76 48 01 28

CASABIO LIBERATION

214, cours de la Libération - 38000 GRENOBLE - Tél. 04 76 23 98 60

CASABIO ST EGREVE

22 avenue de l'Île Brune - 38120 SAINT EGREVE - Tél. 04 38 75 04 90

■ CLOS DES MARTIN

Danièle et Guillaume HUG
120 Pas de la Bréduire - 38410 ST-MARTIN D'URIAGE
Tél. 07 86 86 96 69 - danièle.hug@free.fr
Artisan proposant une gamme de parfums en sorbets et glaces, crêpes sucrées et salées. Coulis, confitures, alcool et pâtes de fruits.

■ CŒUR DE PRALINE

Christine MIGUET, artisan - Rue des commandeurs - 73360 LES ECHELLES
Tél. 04 79 36 31 86 - coeurdepraline@orange.fr
Pralines de fabrication à l'ancienne et spécialités gourmandes : Pralines aux noisettes, touples, Croc'Amandine, Nougat indien...

■ CUEILLEUR DE DOUCEURS

Fabrice MENC - 11 ZA de Pitaugier - 04300 MANE - Tél. 04 92 74 68 85
cueilleurdouceurs@hotmail.fr - www.cueilleur-de-douceurs.fr
Propose des sirops Bio et Originaux, 100% matière sans arôme, sans colorant ni conservateur de synthèse.

■ ASSOCIATION COUP DE POUSSE

Brigitte MERENDAO - 38210 MONTAUDO - Tél. 04 76 93 64 49
ferme-lespinasse@orange.fr - ferme.lespinasse.free.fr
Aide à la réalisation des projets de la ferme Lespinasse.

■ DELICEFIG

NOUVEAU

Gérald CAMUS
4 impasse des Queyrans - 84420 PIOLENC - Tél. 06 60 80 57 08
gerald.delicefig@gmail.com - www.delicefig.com
La figue sous toutes ses formes, figues fraîches, nectar de figues, confitures de figues, pâtes de fruit, sirop, vinaigre.

■ LA DINETTE BIO

Françoise PINHEIRO - Au-delà du Pont - 05130 SIGOYER
Tél. 04 92 57 86 06 - fanfanladinette@live.fr
Traiteur bio. Cuisine créative, végétarienne, d'ici et d'ailleurs aux produits frais de saison. Assiette gourmande. Préparation sans gluten et produits laitiers.

■ DOMAINE BREYTON

Jacques BREYTON
1 chemin des Raisinières - 26600 BEAUMONT MONTEUX
Tél./Fax : 04 75 84 74 98 - jacques.breyton@wanadoo.fr
Vins AOC Crozes-Hermitage. Fruits transformés : confitures, fruits au sirop et nectars.

■ DOMAINE DE CHÂTEAU-GAILLARD

Matthieu et Sylvanie BOUCHET
Ruette du Moulin - 49260 MONTREUIL-BELLAY
Tél. 02 41 52 31 11 - matthieu.bouchet@neuf.fr
Production de vins dans la vallée de la Loire, domaine cultivé en bio-dynamie depuis 1962. Vins rouge, blanc et rosé à partir de 4,5 euros.

■ DOMAINE DE LAFAGE

Bernard BOUYSSOU
Lieu-dit Lafage - 82270 MONTPEZAT DE QUERCY
Tél. 05 63 02 06 91 - Fax 05 63 02 04 55
domainedelafage@free.fr - http://domainedelafage.free.fr
Situé dans le Sud-Ouest sur le terroir typique des "Côteaux du Quercy", où les vignes sont cultivées en bio-dynamie.

■ DOMAINE DE PEYRES-COMBE

Victor BRUREAU
La Combe - 81140 ANDILLAC - Tél./Fax 05 63 33 94 67
peyres-combe@wanadoo.fr - www.domainepeyres-combe.fr
Cultive 5 ha de vignes dans le Tarn, vinifie et élève des vins AOC Gaillac rouge et Blanc doux, VDT Blanc sec, Rosé et Frisels de Peyres-Combe.

■ DOMAINE DES MIQUETTES

Christelle VAREILLE et Paul ESTEVE
Les Miquettes - 07300 CHEMINAS - Tél. 04 75 06 85 69
dom.des-miquettes@orange.fr
Petit vignoble de 5 ha conduit produisant du St-Joseph, blanc et rouge, ainsi que des vins de pays Syrah et Viognier.

■ DOMAINE JOLIETTE - Muscat de Rivesaltes

NOUVEAU

André MERCIER - Route de Vingram - 66600 ESPIRA DE LAGLY
Tél. 04 68 64 50 60 - Fax 04 68 64 18 82
mercier.joliette@wanadoo.fr - www.joliette-mercier.com
Depuis 2000, toute la production est en bio : Muscat de Rivesaltes, Côtes du Roussillon, Vieux Rivesaltes, Vin Pays Côtes Catalanes.

■ DU JARDIN À LA TABLE

Bénédicte et François KULESIK
Les Brûlades - 82500 SERIGNAC - Tél./Fax 05 63 65 29 77
Préparations culinaires fermières, mention Nature et Progrès cuisinées sur la foire et à base des productions et élevages de la ferme.

■ LA FÉE DES CHAMPS

Bérenge COLOMB
Les Bérangers - 26400 BEAUFORT SUR GERVANNE - Tél. 04 75 41 13 79
beco@no-log.org - http://lafeedeschamps.free.fr
La Fée des Champs renoue avec des savoir-faire oubliés. Découvrez une gamme de sirops et gelées de plantes, condiments de légumes fait maison.

■ FERME DE LA BORIE

Delphine MAILLARD et Patrick PASANAU
La Borie de Faulguères - 30270 SAINT-JEAN DU GARD
Tél. 04 66 34 35 01 - api-delphine@hotmail.com - www.apiborie.fr
Paysans en Cévennes, produisant miels, légumes, œufs et volailles ; cuisinés sur place et proposés sous la forme de galettes de pommes de terre appelées CRIQUES.

■ FERME DE GRANDCHAUD

Yves et Suzie CARLIER
Grandchaud - 87370 JABREILLES LES BORDES - Tél. 05 55 39 85 78
Petite ferme familiale en Limousin. Éleveur et producteur, ferme de diversité autant dans leur élevage que dans leur environnement.

■ FERME DE SAINTE-LUCE

Gaëc de Sainte Luce - Vincent ROZE - Le village - 38970 SAINTE-LUCE
Tél. 04 76 30 16 04 contact@fermedesainteluce.com
Élevage de vaches en montagne. Différentes tomates (délicieuses !) au lait cru, pain de paysan pétri à la main, cuit au feu de bois.

■ FERME DE VALENSOLE

Jacques RIMBAULT
Valensole - 38680 ST-JUST DE CLAIX - Tél./Fax 04 75 48 31 37
lafermedevalensole@neuf.fr
Producteur de volailles bio (poulets, canards, pintades), transformateur de terrines et plats cuisinés bio pure volaille. Paysan traiteur bio.

■ FERME DU CROUZET

Gérard GIULIANI - Le Benefice - 07600 SAINT-ANDEOLS DE VALS
Tél. 06 99 67 23 53 - fermeducrouzet@orange.fr
Éleveur, producteur, transformateur d'agneaux et de châtaignes en Ardèche à côté de Privas. Vente de crème de châtaignes, terrines, grillades d'agneau...

■ FERME DU RIVAL

Arnaud FRECHAT - 628 chemin des Blâches - 38260 SARDIEU
Tél. 06 77 12 96 43 - Fax 04 74 20 41 52
frechat2000@yahoo.fr - www.facebook.com/fermedurival
Producteur et transformateur de viande de porcs, d'agneaux et de volailles. En bio depuis 1965 grâce à son grand-père Armand Fréchat.

■ FERME LESPINASSE

Brigitte et Fernando MERENDAO
38210 MONTAUDO - Tél. 04 76 93 64 49
ferme-lespinasse@orange.fr - ferme.lespinasse.free.fr
Formation sur l'utilisation des plantes. Vente de plantes en pot, en tisane, confitures, eaux florales, macérats de bourgeons. En agriculture biologique.

■ LA FORÊT DU PUY CHÂTAIGNES

Annick et Ludovic DESBRUS
07240 - SAINT-JEAN CHAMBRE - Tél. 04 75 58 09 96
laforetduputy@orange.fr - www.la-foret-du-puy.com
La châtaigne, elle les occupe toute l'année. Ils sont là pour vous régaler : crèmes, terrines végétales, farine, gâteaux... et crêpes ardéchoises.

■ LA GOUTTE D'OR DU PLATEAU

NOUVEAU

Michel CHARREYRON - 8 rue des Setrettes - 39800 LE FIED
Tél. 09 75 79 90 73 - 06 32 55 53 05
contact@gouttedorduplateau.com - www.lagouttedorduplateau.com
Fabrication artisanale d'huiles végétales alimentaires certifiées AB. Huiles de première pression à froid ainsi que poudre crème de noisettes et graines.

■ BOULANGERIE JACO'PAIN

Sylvain FAURE - Le Village - 26190 ST-THOMAS EN ROYANS
Tél. 04 75 47 59 82 - Fax 04 75 47 79 53
jacopain@wanadoo.fr - www.jacopain.fr
Pain bio traditionnel et levain naturel cuit dans un four à bois. Restauration bio et épicerie de produits régionaux et bio.

■ LES JARDINS D'AGRÈVE

Laurence et Pascal MAGNIER - Le village - 07410 PAILHARES
Tél. 04 75 06 49 56 - lesjardinsdagreeve@gmail.com
Agriculteurs de moyenne montagne produisant : petits fruits, plantes aromatiques et légumes transformés en sorbets, sirops, confitures, chutneys...

■ LES JARDINS DU BANCHET

Alexandre EYDELON-MONTAL et Christophe PIVOT-PAJOT
14 chemin de la Montagne - 38850 BILLIEU - Tél. 06 79 75 58 02
lesjardinsdubanchet@gmail.com - www.lesjardinsdubanchet.fr
Maraiage biologique. Production d'une cinquantaine de légumes de saison sur la commune de Billieu au cœur du Pays Viroirnois à 650 m d'altitude.

■ KABA NATURE

Matthieu MILLOUET
Le Creux - 07340 ANDANCE - Tél. 04 75 32 29 37
kabanature@gmail.com - www.kabanature.com
Traiteurs bio itinérants sous mention Nature et Progrès. Cuisine du monde végétarienne.

■ LOU PASSOU BIO

Marie-Hélène MASSU
32 avenue Aristide Briand - 12150 SEVERAC LE CHÂTEAU
Tél. 05 65 47 81 38 - Fax 05 65 47 81 37
loupassoubio@wanadoo.fr - www.loupassoubio.fr
Groupement de producteurs de fromages biologiques situé dans l'Aveyron.

■ MIELLERIE DES COULMES

Perrine HAUTECOEUR
Ancienne laitière - Les Veyrets - 38160 IZERON - Tél. 06 77 38 69 87
mielleriedescoulmes@gmail.com - www.lesartsdemaya.com
Exploitation apicole bio. Production et vente de miel, pollen et propolis.

■ NOIX ET NOIX

Cyrille LEMAITRE - La Gare - 38840 ST-HILAIRE DU ROSIER
Tél. 04 76 46 31 36 - Fax 04 82 53 28 44
contact@noixetnoix.fr - www.noixetnoix.fr
Fabrication artisanale et familiale à travers des produits gourmands 100% bio : une barre aux noix et une barre aux noix, figues et raisins sans sucre ajouté.

■ OLEABIO

Paul GRECO - Les Roustans - 26110 CHATEAUNEUF DE BORDETTE
Tél. 04 75 27 10 08 - 06 74 99 55 51 - paul.greco@wanadoo.fr
Productions de produits oléicoles, huiles d'olives, olives, toastolive (pâte à tartiner), confitures sous mention Nature et Progrès.

■ OLIMA NOUVEAU

Camille QUIBAT - Chemin de Bovet - 73800 LES MARCHES
Tél. 06 70 75 58 74 - contact@olima.fr - www.olima.fr
Partenariat durable et équitable avec des producteurs d'huile d'olive bio du Maroc. Conditionnement en France et vente de cosmétiques biologiques.

■ PAIN DE BELLEDONNE

Bruno ANQUETIL
Route de Pré Viboud - 73110 LA CROIX DE LA ROCHETTE
Tél. 04 79 25 79 92 - Fax 04 79 65 66 92
catherine.vioux@pain-belledonne.com - www.pain-belledonne.com
Boulangerie, biscuiterie, confiserie. Pain bio au levain naturel, farines issues de la filière Bio Solidaire, biscuits artisanaux.

■ PAIN DE SAINT-HUGON

Hervé CASSAR
Rue Champ Sappey 38830 SAINT PIERRE D'ALLEVARD
Tél. 04 76 99 92 70 - lepaindesainthugon@gmail.com
Référéncé Ecocert pour la boulangerie, et Nature & Progrès pour l'activité traiteur.

■ UN PANIER DANS LA CITÉ

Association de producteurs - 1800 route de Saint Nicolas
38960 SAINT ETIENNE DE CROSSEY - Tél. 06 84 18 99 58
Associations de producteurs locaux fermiers livrant des paniers sur commande à la mairie de Coulevie les vendredis de 16h30 à 19h.

Seront présents durant le festival :

● FERME DU MAY

Jean-Noël ROYBON
355 route de la Gare - 38210 VOUREY - Tél. 04 76 07 75 56
Fruits de saison, jus, compotes et confitures.

● GAEC DE LA FERME DU MONT CHARVET

La Sauge 38620 VELANNE - Tél. 06 84 18 99 58
Viandes et charcuterie de porc.

● LA POULE AUX FRUITS D'OR

Sophie GUILLON - 1800, route de Saint-Nicolas
38960 ST ETIENNE DE CROSSEY - Tél. 04 76 06 33 18
Œufs, confitures, sorbets et coulis.

■ LA PETITE COMMANDERIE

Stéphane MADIEC - 6 avenue de Malbec - 11220 MONTLAUR
Tél. 04 68 24 03 14 - lapetitecommanderie@wanadoo.fr
Vigneron indépendant dans les Corbières (4 ha de vignes) : vins rouges bios (vin de pays, AOC Corbières).

■ PETITS POIS, CAROTTES ET CIE

Cyril MEYER-GUENEGO
Promenade de la Chapelle - 38470 NOTRE DAME DE L'OSIER
Tél. 06 07 03 96 59 - 04 76 36 88 72 - petitspoiscarottes@free.fr
Marachage biologique et biodynamique, vente directe par panier ou au détail à Notre Dame de l'Osier tous les vendredis de 17h à 20h.

■ LES PRODUITS DE LA VIE NOUVEAU

Ch. PERIAT - 25 boulevard Rocard - 74000 ANNECY
Tél. 04 50 67 39 03 - Fax 0049 9391 98 20 49
info@produits-de-la-vie.com - www.produits-de-la-vie.fr
Agriculture pacifique, sans exploitation animale. Ail des ours et sauces pesto, pain aux fruits, assaisonnement et bouillon de légumes SAPORI...

■ QUINTET CONDIMENTS BIOLOGIQUES

Véronica MANTEL - Le Village - 26150 VACHÈRES EN QUINT
Tél. 04 75 21 21 20 ou 06 33 75 19 60
Condiments biologiques et assiettes végétariennes.

■ LES RUCHERS DE MAUBEC

Lionel COLLOMB apiculteur
847 Le Maron - 38300 MAUBEC - Tél. 04 74 28 27 35
lionel.collobm@orange.fr - les-ruchers-de-maubec.com
Apiculture biologique : production de miel d'acacia, châtaigniers, forêt, sapin... et autres produits de la ruche : propolis, pollen. Pain d'épices et bougies en cire d'abeille.

■ GAEC LES RUCHERS NOMADES

Nicolas GUINTINI - 208, chemin Vie Saint-Jean - 38260 SEMONS
Tél./Fax 04 74 54 38 06 - gaeclesruchersnomades@orange.fr
Producteurs de miel, gelée royale, pollen, propolis et autres produits dérivés.

■ SARDEGNABIO

400 chemin de Siveyrac - 07240 VERNOUX
Tél. 06 67 93 03 77 - sardegnabio@live.fr
Fromage, charcuterie, vinaigre balsamique italiens.

■ SÉSAME

Dominique GREFFERAT
Cidex 904 - 39160 SAINT JEAN D'ETREUX - Tél. 03 84 44 08 71
sesam@dbmail.com - www.sesame-bio.com
Crêperie d'ici et d'ailleurs : crêpes salées à base de farine de sarrasin, crêpes sucrées à base de farines de blé, de châtaigne. Confitures

■ SPIRULINE DU MOULINAS

Franck LANGLAIS - 805 chemin des Malutières
30130 SAINT PAULET DE CAISSON - Tél. 04 66 39 16 01
francklanglais@gmail.com - www.spiruline-du-moulinas.fr
Aquaculture de micro-algue bleue Spiruline, séchage solaire à basse température. Meilleure source de protéines végétales.

■ TAXIL NOËLE

Plan de l'Orme - 05300 LAZER - Tél. 04 92 65 06 48
Produits de ferme : petit épeautre, pois chiches et leurs farines, farine de meule de blé, flocons d'épeautre, confitures, sirops (cassis, framboise, groseille...).

■ TERRE DE CHATAIGNES

Micaël CHARDON CLERMON - Lou Rascas
48160 ST MARTIN DE BOUBAUX - Tél. 04 66 45 43 72
terredechataigne@gmail.com - www.lamaisondespaysans.fr
Producteur et transformateur de châtaignes en Cévennes : crème des marrons, marrons au naturel, farine de châtaignes, sirops, confitures de fruits, crêpes...

■ VIGNES DU MAYNES

Julien GUILLOT - Sagy - 71260 CRUZILLE - Tél. 03 85 33 20 15
info@vignes-du-maynes.com
Clos depuis l'an 910 par l'abbaye de Cluny, ses 6 ha sont conduits en bio depuis 1954 et en biodynamie depuis 1998. Gamay, Pinot noir et Chardonnay.

■ VINS DE PAYS "COTEAUX DU GRÉSIVAUDAN"

Maurice BERTHET - 16 chemin de la Mulatière - 38500 ST CASSIEN
Tél. 04 76 05 14 53
Viticulteur en agriculture biologique depuis 1965. Superficie plantée : 1,15 ha.

■ ZAR DE MONIA NOUVEAU

Monia OUERGHI - 9 rue Laure Le Tellier - 38210 TULLINS
Tél. 06 33 83 72 02 - ouerghi.moniamia@orange.fr
Culture de safran bio, produits au safran : confitures, moutardes, miel, confit...
Vente de bulbes Crocus-sativus, visite de la safranière.

Artisanat / Habillement

■ ANNAPURNA

Anna ROIZENBERG
Place de l'Eglise - 30760 SALAZAC - Tél./Fax 04 66 82 03 06
Fabrication de chaussons, gants ; mouffles, chapeaux, sacs, gilets, couvertures...
en peau de mouton et petite fabrication en cuir (chapeaux, étuis...)

■ ARDELAINÉ

Gérard BARRAS - Puausson - 07190 SAINT PIERREVILLE

Tél. 04 75 66 63 08 - Fax 04 75 66 61 27

ardelaine@ardelaine.fr - www.ardelaine.fr

Surforme les laines de pays (pure laine vierge) : matelas, couvertes, oreillers, surmatelas, vêtements, produits enfants, linges de lit en coton biologique...

■ ARTIS'ANNE

Anne CHROSCIK - Les Daurens - 38740 LE PERIER - Tél. 04 76 81 25 78

Ceintures originales et autres créations en cuir tanné végétal.

■ ATELIER ÉMILIE PROUST NOUVEAU

Chemin de la Chapelle - 38260 ORNACIEUX - Tél. 06 84 90 01 19

emilieproust@free.fr - emilieproust.over-blog.com

Sacs, trousseaux, étuis, décorations en tissu recyclé ; vêtements chanvre et bambou ; tabliers de cuisine originaux. Création et fabrication en Isère.

■ AU FIL DES RÊVES

Brigitte ROLLAND, tisserande

Le Moulin - 26160 ROCHEBAUDIN - 04 75 53 66 54

rollandbrigit@yahoo.fr

Tissage manuel : écharpes, châles, vêtements, plaids. Métier traditionnel pour créations contemporaines.

■ ASSOCIATION BAOBANE

Pascale PICHAUD

4 chemin d'Alzou - Frangouille - 34260 LA TOUR SUR ORB

Tél. 06 15 64 11 35 - pascalepichaud@yahoo.fr

Au Burkina-Faso la transformation de coton bio par un groupe de femmes, du champ au produit fini. Sacs, accessoires, coussins en teinture végétale.

■ LA CANTATE DU CHANVRE

Fabrice MAUMEJEAN - 7 chemin du Grand Buisson - 25000 BESANÇON

Tél./Fax 03 81 51 70 95 - info@cantate-du-chanvre.com - www.tissus-ecologiques.fr

Vêtements homme et femme et tissus au mètre à base de chanvre

■ CHAPOLOKA

Laura KEROUEDAN - 2 rue des Coccinelles - 01350 BEON - Tél. 06 24 82 52 85

chapoloka@gmail.com - www.chapoloka.canalblog.com

Créé et réalise des chapeaux en matériaux naturels et écologiques tel que le coton bio, le chanvre, pour femmes et hommes.

■ COULEUR COTON

Laurence MULET

182 chemin des Bruzes - 31190 MIREMONT - Tél./Fax 05 61 50 28 27

couleur@couleurcoton.fr - www.couleurcoton.com

Lits en bois massif, matelas et oreillers en latex 100 % naturel, couvertes bio, linge de lit et linge de bain en coton biologique.

■ COUTUREMENT BIO

Gisele Création - Gisele JEANNOT

77 rue Châtillon - 71000 MACON - Tél. 03 85 38 03 32 - 06 08 69 37 35

giselecreation@live.fr - gisele-creation.com/couturementbio

Création et fabrication française de vêtements naturels en coton et chanvre. Modèles uniques, toutes saisons, pour femme et homme.

■ ÉCOLOCO BIO TEE FULL TOPS

Fredi GUIRAUD

1 impasse Paran - 34000 MONTPELLIER - Tél. 06 60 55 20 31

contact@ecoloco.fr - www.ecoloco.fr

Tee-shirts et tops bio engagés pour toute la famille, imprimés dans leur atelier.

■ HELIOBIL

Philippe DEBOUCLANS

ZA Route de Lons - 39570 ST LAURENT LA ROCHE - Tél./Fax 03 84 84 29 46

heliobil@libertysurf.fr - www.heliobil.com

Fabrication d'objets et kits pédagogiques qui s'animent à l'énergie solaire.

■ MODETIC

Thomas HURIEZ - 49 avenue Gambetta - 26100 ROMANS

Tél. 04 82 32 60 40 - Fax 04 82 32 60 49

contact@modetic.com - www.modetic.com

Destockage et collections des marques de mode éthique, vêtements et chaussures écologiques, équitables, fabrication locale.

■ NATURE UTILE

Rodolphe DAL MOLIN

Les Vincents - 05130 SIGOYER - Tél. 04 92 53 86 50

info@natureutile.com - www.natureutile.com

Poteries culinaires tous feux, émaillés sans plomb (faitout, marmite, poêle wok, tajine, plat à four), tapis en fibres textiles recyclés.

■ OREILLER VÉGÉTAL

Les Cardalines - Valérie ROCHE

532 chemin du Polygone - 13250 SAINT-CHAMAS - Tél. 04 90 45 67 53

roche.valerie@gmail.com - www.oreillervegetal.fr

Fabrication et vente d'oreillers et coussins garnis d'un mélange de balle de petit épeautre, liège et lavande.

■ OYERA

Avenue Colombie - Claudia GUEVARA - 35, rue Biesse

38160 ST MARCELLIN - Tél. 04 76 38 58 03 - avenue-colombie@orange.fr

www.avenue-colombie.com / www.oneyra.fr

Poterie culinaire noire Oyera, un produit artisanal 100% naturel pour une cuisson à basse température. Conseils, recettes et démonstrations.

■ PACHAMA'

Isabelle LACAZE

109 chemin de Costebelle - 83000 TOULON - Tél. 09 63 69 16 81

isa.lacaze@pachama.fr - www.pachama.fr

Création et vente de vêtements en coton biologique équitable du Pérou pour hommes, femmes et enfants.

■ PATATRAC

Cyril KHALIFA - Le Village - 31460 VENDINE - Tél. 06 03 89 84 56

contact@patatrac.fr - www.patatrac.fr

Création et distribution de vêtements pour enfants en coton bio et équitable tout en couleur.

■ LA PLANÈTE CLAIRE

Jean-Louis ANDRE - Cournazac - 24620 LES EYZIES

Tél. 05 53 06 93 98 - laplaneteclaire@orange.fr

Tissus en coton bio au mètre et en coupons d'ameublement et vêtements.

Commerce direct d'une coopérative de producteurs de coton bio.

■ POTERIE DU PORT

Patrick RENOUX - 47 route du Port - 38470 SAINT-GERVAIS LE PORT

Tél. 04 76 36 14 55 - renaud.patrick@neuf.fr

Poterie utilitaire et décorative.

■ PURE LAINE

Emmanuelle HIAUX - 70 chemin Fraisal - 30140 ANDUZE

Tél. 06 13 49 37 15 - emma.h@neuf.fr

Création de vêtements en matières naturelles : laine d'Alpaga, chanvre, lin et coton bio. Tricots main et couture, manteaux, gilets, pulls.

■ PURE LAINE MÉRINOS

NOUVEAU

Patrick et Dominique LIEVAUX

47 Col - 26110 VALOUSE - Tél. 04 75 27 72 55 - lievaux@aol.com

Élevage de moutons Mérinos en mode biologique. Production et vente de laine naturelle en pelotes, teintures végétales, tricots mains.

■ QUAT'RUES, VÊTEMENTS BIO ET ÉQUITABLES

Harold BERTRAND

12 place du Planil - 69510 SOUCIEU EN JARREST - Tél. 06 48 00 13 11

contact@quat-rues.com - www.quat-rues.com

Vêtements et accessoires issus de filières commerce équitable et en coton biologique avec des sérigraphies de visuels engagés.

■ SARANGHI

NOUVEAU

Olivier TICHANE

Sainte Anne - 47800 ALLEMANS DU DROPT - Tél. 06 71 78 01 36

saranghi@voila.fr - www.equitanepal.com

Promouvoir l'artisanat du Népal fabriqué en structures familiales et aide à l'ONG Association pour les Enfants des rues de Katmandou (APC).

■ TOTEM - CACTUS

Chloé et Pascal BUREAU

Le Portalet - 07260 JOYEUSE - Tél. 04 75 36 20 21

bureau.totem@wanadoo.fr - www.totem-cactus.izispot.fr

Fabrication artisanale de chaussures (sandales, bottines, mocassins...), maroquinerie, ceintures.

■ TREK

Cyril WARGNIER

La Garenne - 04110 MONTFURON - Tél. 06 79 02 55 19

Création de chaussures, sandales et sacs en cuir. Tannage végétal.

■ VANNERIE D'OSIER TRADITIONNELLE

Annie DAVID - Les Planeaux - 26150 ROMEYER
Tél. 04 75 22 18 15 - annie-claude.got@orange.fr
Vannerie d'osier brut, c'est-à-dire osier non épluché ni teinté ni vernis. Les couleurs dépendent uniquement des différentes variétés de saules.

■ VERRE ET NATURE

Verrerie Labo Lesaint - Dominique LESAINTE
16 route des Combrailles - 63410 MANZAT - Tél. 06 16 82 01 95
contact@verrierielabolesaint.com - www.fairessehuilesessentielles.com
Hydrodistillateurs pour extraire huiles essentielles et hydrolats destinés aux particuliers motivés et avertis ainsi qu'aux professionnels.

Habitat - Énergies nouvelles

■ AGEDEN - ESPACE INFO ENERGIE DE L'ISÈRE

Etienne MASSON, Directeur - 34 av. de l'Europe - 38100 GRENOBLE
Tél. 04 76 23 53 50 - Fax 04 76 23 53 51
infoenergie@ageden.org - www.ageden.org
Informations et conseils gratuits sur les économies d'énergie, les énergies renouvelables et l'éco-consommation.

■ AIR THERMOGRAPHIE

Lionel JACOTOT - Le Vivier - 38160 MURINAIS - Tél. 04 76 64 29 11
info@air-thermographie.fr - www.air-thermographie.fr
Bilan thermique de bâtiments et conseils en maîtrise de l'énergie. Thermographie infrarouge. Etudes thermiques neuf et rénovation.

■ AKT SARL

Nicolas BICHET
353 route de l'Étournal - 38470 L'ALBENC - Tél. 06 67 87 22 00
aktsarl@neuf.fr - www.nature-energie.com
Étude, vente et installation de toutes solutions d'énergies renouvelables : solaire et bois avec réseau de chaleur pour le particulier et le petit collectif.

■ ALEC ÉLECTRICITÉ - ARTISAN ÉLECTRICIEN BIOTIQUE

Alexis REY GALIAY - 5 rue du Lavoir de Criel - 38500 VOIRON
Tél. 06 79 13 97 05 - alec.elec@gmail.com
Électricité générale : neuf, rénovation, dépannage, mise aux normes. Électricité biotique : gestion des champs électromagnétique, mesures...

■ ANACHROMIE - LES ATELIERS DU MATHAIS

Bruno GOUTTRY - artisan peintre décoration
3 chemin de Cours - 38590 ST-ETIENNE DE SAINT-GEOIRS
Tél. 06 70 35 09 16 - bruno.gouttry@gmail.com
www.anachromie.fr / www.lesateliersdumathais.fr
Rénovation et décoration intérieur en produits naturels. Enduit de finition, peinture, tadelakt. Ateliers de formation en finition, décoration, rénovation.

■ APLOMB FORMATION À L'ÉCOCONSTRUCTION

Bruno JALABERT - Maison des Associations - 7 rue du Colombier
38160 SAINT MARCELLIN - Tél. 04 76 38 42 85
asso.aplomb@hotmail.fr - http://aplomb.sud-gresivaudan.org
Sensibilisation, information et formation sur les techniques anciennes de l'éco-construction et de la restauration du patrimoine.

■ ATD ARCHITECTEURS **NOUVEAU**

Cédric TREIL - 6 avenue Brun-Faulquier - 38470 VINAY
Tél. 09 66 02 82 14 - Fax 04 76 36 34 29
contact.atelier.dubuc@architecteurs.com
http://www.architecteurs.fr/atelier-dubuc/
Maisons passives, matériaux sains.

■ AQUATRIS

LATIFOLIA - Laurine VIGNON et Kévin QUENTRIC
Quartier Grange Buisnière - 26190 SAINT JEAN EN ROYANS
Tél. 06 64 92 46 28
laurine.vignon@aquatris.fr - www.aquatris.fr
Études de conception pour les projets d'assainissement par phytoépuration. Une filière d'assainissement agréée, écologique, autonome et esthétique.

■ AVENIR BOIS ISOLATION

Bénigne JOLIET - 586 ZA La Rivoire - 38630 CORBELIN
Tél. 04 74 33 86 08 - Fax 04 74 83 97 23
contact@avenirboisolation.fr - www.avenirboisolation.fr
Pour un habitat sain et performant : isolation écologique (thermique, phonique, intérieur ou extérieur), ossature bois (hors d'eau, hors d'air).

■ BATI BIO

Denise et Jean-Luc PROST
Salles - 110 Chemin de la Bathiat - 01160 SAINT MARTIN DU MONT
Tél./Fax 04 74 35 51 91 - batibio@batibio.fr - www.batibio.fr
Produits et matériaux écologiques pour un habitat sain : peintures, lasure, isolants, WC sec, traitement de l'eau, anti-calcaire...

■ BATI NATURE

Mathieu JUNIQUE - ZA du Royans - 38160 SAINT-ROMANS
Tél. 04 76 38 66 41 - Fax 01 70 24 75 64 - secretariat@batinature.fr
Maisons ossature bois écologiques. Réalisations bioclimatiques, voire passives. Formations : étanchéité à l'air et gestion des isolants.

■ BÉTON BOIS CONCEPT

Alexandre LAO - Quartier Theyzin - 38160 SAINT-ANTOINE L'ABBAYE
Tél. 04 76 64 32 85
beton_bois_concept@bbox.fr - www.beton-bois-concept.fr
De la brique à l'ossature bois, du neuf ou de la rénovation, l'équipe est là pour mener votre projet à terme.

■ CASTORS RHÔNE-ALPES **NOUVEAU**

Association des Autoconstructeurs CASTORS Rhône-Alpes
Eric TORTEREAU
427 cours Emile Zola - 69100 VILLEURBANNE - Tél. 04 72 37 13 19
contact@castorsrhonealpes.fr - www.castorsrhonealpes.fr
Fédérer les énergies dans un système d'échanges et d'entraides mutuelles dans le cadre de la démarche d'auto éco construction ou auto éco rénovation.

■ CHALEUR BOIS

Jean-François ROUBINET
ZA La Maladière - Rue Vaucanson - 38160 SAINT SAUVEUR
Tél. 04 76 38 95 84 ou 06 71 84 88 15 - Fax 04 76 38 91 84
chaleurbois38@orange.fr - www.chaleurbois38.fr
Vend et installe des poêles à bois bûches, poêles à granulés. Des fabricants de grande qualité les accompagnent pour vous apporter la solution adéquate.

■ CHANVRE ET BOIS ÉCO-HABITAT **NOUVEAU**

Laurent DUPORT et Frédéric LEROY
4 résidence du parc - 38300 RUY-MONTCEAU
Tél. 06 83 30 82 86 - Fax 09 55 98 18 20
chanvreetbois@yahoo.fr - www.chanvre-et-bois.fr
Charpente, couverture, zinguerie. Construction ossature bois à isolation naturelle. Béton de chanvre projeté.

■ CONSTRUIRE AU NATUREL

Rémi CHAZAL - 14 rue du Port - 38120 ST-ÉGRÈVE - Tél. 09 51 35 64 47
contact@construireaunaturel.com - www.construire-au-naturel.com
Construire au Naturel pour un habitat sain, écologique et décoratif. Conseil, stock, prix raisonnable pour construire ou rénover votre habitat.

■ DÉCORS ÉCOLOGIQUES

Marjolaine CAMUS
Audières - 38650 SAINT PAUL LES MONESTIER - Tél. 06 87 78 62 13
marjolainecamus@gmail.com - www.decorsecologiques.free.fr
Décor mural en enduits à la chaux, fresques, mosaïques, tadelakt. Vente de tableaux en sgraffito. Mise en place d'aide aux chantiers.

■ DURBIANO HABITAT

Joël DALAGE - 7 rue Baptiste Marcet - 38600 FONTAINE
Tél. 04 76 24 22 09 - Fax 04 76 25 73 97
contact@durbiano.fr - www.durbiano.fr
Installation et maintenance de chauffage, climatisation, systèmes solaires, plomberie et ventilation.

■ ELEK EKO **NOUVEAU**

Lahouari ABDELKADER - Place Porte de France
38680 PONT EN ROYANS - Tél. 06 30 13 97 88
e.eko@orange.fr - www.eleceko.com
Installateur et revendeur électrique de solutions en énergie renouvelables, de système de sécurisation d'alimentation électrique, d'éclairage à base de LED.

■ ÉNERCOOP RHÔNE-ALPES

Hôtel d'activités Artis - 13 rue Abbé Vincent - 38600 FONTAINE
Tél. 04 56 40 04 22 - Fax 04 56 40 04 29
contact@enercoop-rhone-alpes.fr - www.enercoop-rhone-alpes.fr
Fournisseur alternatif d'électricité. Le seul fournisseur au statut coopérative d'intérêt collectif (SIC). Son approvisionnement est 100% d'origine renouvelable.

■ G2S

François TESSON - 3 rue Camponnière - 38160 SAINT-MARCELLIN
Tél. 04 76 36 19 98 - g2s.sarl@wanadoo.fr - www.g2s-solaire.fr
Energie renouvelable, chauffe-eau et chaudière solaires, pompe à chaleur, photovoltaïque, éolienne domestique.

■ HABITAT MÉTISSE

Pierre BOUVAGNAT - Hauts de Bel Air - 26260 SAINT BARDOUX
Tél. 06 08 81 97 44 - Fax 04 75 71 62 20
habitat-metisse@wanadoo.fr - www.habitat-metisse.com
Vente et mise en œuvre de l'isolant "Métisse" à base de fibres textile recyclées fabriqué par "Le Relais", entreprise solidaire membre d'EMMAUS France.

■ INTERNORM

Iso Conseil Habitation
Jean-François LEFRERE - ZAC du Trety Sud - 38470 VINAY
Tél. 06 14 75 37 45 - Fax 04 76 36 66 87 - ich038@gmail.com
Menuiseries hautes performances pour maisons ossature bois, basse consommation, triple vitrage Solar+ bois / aluminium.

■ MARIE NATURE

Maire PROCACCI - 223 rue Barjon - ZA La Piche Valmorge - 38430 MOIRANS
Tél. 04 76 67 07 53 - contact@marienature.fr - www.marienature.fr
Vente de matériaux écologiques, conseil à la mise en œuvre et produits sains pour le quotidien. Sélection rigoureuse des articles.

■ MARMONIER ARTISAN MAÇON

Laurent MARMONIER - La Thivolière - 38210 POLIÉNAS
Tél. 06 62 21 00 67 - marmonier.eurl@orange.fr
Artisan maçon, spécialisé dans la restauration de bâtiments anciens et leur isolation écologique : maçonnerie, enduits, planchers bois, voûtes sarrasines...

■ LE P'TIT PYRO - ASSOCIATION TRUELLE ET POPOTTE

250 chemin du Lavoir - 38260 ST HILAIRE DE LA CÔTE
contact@le-petit-pyro.com - www.le-petit-pyro.com
L'association propose différents kits de construction de fours à pain familiaux en terre crue. Des stages sont proposés.

■ LE PISÉ - NICOLAS MEUNIER

6 rue de l'Église - 42170 CHAMBLES - Tél. 04 77 52 11 80
nicolas-meunier@wanadoo.fr - www.construction-pise.fr
Le pisé est une technique de construction en terre. Il offre un confort sain et naturel, respectueux de l'environnement. Neuf et restauration, gros œuvre...

■ SERLANE NOUVEAU

Franck GALLIFET - ZAC Grenoble Air Parc
Tél. 06 22 34 28 73 - Fax 04 56 05 00 10
franck.gallifet@serlane.com - www.serlane-enr.fr
Energie solaire thermique et photovoltaïque en couche mince.

■ SERPOLET BIDAUD

Gilles ADOUARD
437 route du Printemps - 38440 SAINTE ANNE SUR GERVONDE
Tél. 04 74 58 34 28 - Fax 04 74 58 34 92
accueil@sbidaud.fr - www.serpolet-bidaud.net
Mise en place de systèmes de chauffage à base d'énergies renouvelables (solaire et bois).

Hygiène / Santé

■ COOPÉRATIVE AJDDIGUE NOUVEAU

Abdelatif ARRIHANI - Commune rurale de Tidzi - Essaouira - Maroc
Tél. 0021 25 24 47 23 58
essaouira1@yahoo.fr - www.essaouira-france-maroc.com
La Coopérative AJDDIGUE, exploite les arganiers du sud du Maroc pour faire vivre une communauté de femmes chaque année plus importante.

■ ALTEARAH BIO COLOR EXPÉRIENCE

Pierre BERTUCAT
17 rue des Tambourin - Lotissement Le Clos Méjean - 34970 LATTES
Tél. 06 84 00 50 79 - puravida34@live.fr - www.altearah.com
Etonnant concept de bien-être reposant sur les bienfaits de l'aromathérapie et l'attraction des couleurs : la chromothérapie au travers de 14 couleurs.

■ L'ÂME DES SIMPLES

Nathalie PORTAZ - Les Tourettes - 26150 VACHERES EN QUINT
Tél. 06 83 52 04 93
contact@amedessimples.fr - www.amedessimples.fr
Transformation artisanale de plantes sauvages et cultivées cueillies manuellement. Une gamme aux couleurs de macérations, de bourgeons, d'hydrolats...

■ LE BAL DES MARMOTTES

Guy FEBVRE - Les Peschiers - 05380 CHATEAUROUX - Tél. 06 16 57 91 29
balmarmottes@wanadoo.fr - www.instant-bio.com
Produits bio de remise en forme à base d'éluxirs BIOFLORAL, Ortie silice, karité, charbon végétal, Plasma de Quinton, Karité bio, oreillers végétaux...

■ BÉBÉS LUTINS

Katia POULAIN - Duret - 63290 LACHAUX - Tél. 04 70 99 19 64
bebeslutins@yahoo.fr - www.bebes-lutins.com
Création et confection de couches lavables pour bébés, articles en coton bio. Vente d'articles de puériculture respectueuse de l'environnement.

■ ASSOCIATION BIEN NAITRE ET GRANDIR

Laure JARGOT
MNEI - 5 place Bir-Hakeim - 38000 GRENOBLE - Tél. 04 76 64 05 04
contact@bien-naître-et-grandir.fr - www.bien-naître-et-grandir.fr
Association d'échange et d'information autour de la naissance, la parentalité et la santé proposant un programme annuel varié de conférences et ateliers.

■ BODY NATURE

Laboratoire Science et Nature - Olivier GUILBAUD
Route de Saint-Clémentine - 79250 NUEIL LES AUBIERS
Tél. 05 49 65 66 18 - Fax 05 49 65 49 57
expo@bodynature.fr - www.bodynature.fr
Fabrication français de produits biologiques et écologiques en vente à domicile (entretien, cosmétique, bien être).

■ LA CHARRETTE BLEUE

Catherine PUISSANT
6 chemin du Château - 39120 LE DESCHAUX - Tél. 03 84 71 55 32
lacherrettebleue2@wanadoo.fr - www.lacherrettebleue.com
Agriculteur producteur de lait d'ânesse bio, fabrication artisanale de savons et cosmétiques au lait frais d'ânesse sous mention Nature et Progrès.

■ CUISSON À BASSE TEMPERATURE - DEL FRANCE

SODIMAC Sarl - Gabriel MAGARD
Les Guinards 38160 SAINT-PIERRE DE CHERENNES
Tél. 04 76 38 47 56 - sodimac102@orange.fr
Cuisson saine en basse température avec sondé interne brevetée et thermo-contrôle. Fond titantherm 1,7 cm d'épaisseur.

■ DIPROCLEAN

Jean-Pierre FORESTIER - 632 A chemin rural du Petit Plan - 83560 RIAN
Tél. 04 94 80 65 90 - Fax 04 83 43 03 74
diproclean@free.fr - www.diproclean.com
Produits écologiques pour la maison : la Pierre d'argile pour l'entretien, Bleu-olives pour le soin de la peau, ampoules à LED pour l'éclairage.

■ DISTILLERIE BELAIR

Evelyne CROUZIER - Bel Air NOUVEAU
Tél. 06 07 59 55 20 - distillerie.belair@sfr.fr
Depuis 20 ans, production et distillation d'huiles essentielles de lavandin et de lavande fine, en agriculture biologique par souci de traçabilité pour la clientèle.

■ DISTILLERIE FRAISSE-QUATTRONE

Françoise QUATTRONE et Philippe FRAISSE
255 chemin de la Jointine - 07300 ETABLES - Tél. 04 75 07 96 73
fraise.quattrone@orange.fr
Agriculteurs, distillateurs de plantes aromatiques et médicinales. Production d'huiles essentielles et d'hydrolats.

■ GAYRAL ARGOUSIER BOULEAU

Bernard REYNIER
Pont du Fossé - 05260 SAINT JEAN SAINT NICOLAS
Tél. 04 92 55 93 56 - Fax 04 92 44 11 40
sarl-gayral@orange.fr - www.argousier-bouleau.com
Producteur de jus d'argousier, de sève de bouleau, cosmétiques à la sève de bouleau. Jus de pommes, jus de poires. Distillateur de plantes.

■ LE MATERNAGE AU NATUREL

Christine DELPINO - 1 place des Anciennes Casernes
38480 LE PONT DE BEAUVOISIN - Tél. 06 76 31 15 08
Alternative au maternage, prendre soin de son bébé autrement, lui offrir ce que la nature a de meilleur. NOUVEAU

■ NATUR NOUVEAU

Pascal DUVERT - 28 avenue Jean Moulin - 26100 ROMANS
Tél. 04 75 02 93 95 - 06 59 30 95 24 - pascalduver@editionstrans.net
Plantes médicinales et dérivés.

■ NATURE EN BULLES

Delphine LAURENT - 6 allée de la Croix du Berche
38530 CHAPAREILLAN - Tél. 06 28 08 64 12
contact@nature-en-bulles.com - www.nature-en-bulles.com
Fabrication de savons par saponification à froid et de baumes à lèvres. Produits sous mention Nature & Progrès.

■ POWER PAT

NOUVEAU

Sylvie FICHET - 3 avenue de Valdonne - Villa 13 - 13013 MARSEILLE
Tél. 04 91 21 90 17 - 06 60 71 35 63 - sylpower@orange.fr
Produits d'entretien écologique nécessaire à tout foyer voulant se convertir à une démocratie écologique.

■ PRODUITS DE BIEN-ÊTRE

Laurent BATIFAUD
Juban - 07340 ST-JACQUES D'ATTICIEUX - Tél. 04 75 33 04 37
laurent.batifaud@wanadoo.fr
Produits pour le bien-être, la forme et la santé.

■ LA RIVIÈRE DES ARÔMES

Jean-François ROUSSOT - 05150 ROSANS - Tél. 04 92 66 60 93
larivieredesaromes@free.fr - www.riviere-des-aromes.fr
Production, distillation, transformation : huiles essentielles, eaux florales, sirops floraux, huile de massage. Plantes issues de cueillette sauvage et de culture.

■ ROLLING MAS

Artisavie - Jean-Luc LOUCHE
560, chemin de Combefort - 69620 LE BOIS D'OINGT
Tél. 06 98 14 49 97 - jeanluclouche@yahoo.fr
Appareils de massage en bois (hêtre) cirés à la cire d'abeille.

■ VERT D'EAU

NOUVEAU

Laurence ADELEINE
83740 LA CADIÈRE - Tél. 06 11 50 49 98 - contact@vertdeau.net
Produits de bien-être, prévention diabète, cholestérol, allergies au gluten, arthrose.

Jardinage

■ AROM'ANTIQUE, PLANTES AROMATIQUES MÉDIÉVALES

Laurent BOURGEOIS - 275 chemin la Ville - 26750 PARNANS
Tél. 04 75 45 34 92 - Fax 04 75 45 39 02
aromat26@aol.com - www.plantearomatique.com
Production de plus de 400 variétés différentes de plantes aromatiques, dont de nombreuses plantes médiévales. Une culture naturelle et biologique.

■ ARROSOIR ET PERSIL

NOUVEAU

Les Claris - 30170 CONQUEYRAC - Tél. 09 71 46 64 41
arrosair.persil@gmail.com - www.arrosair-et-persil.fr
Décoration de jardin en métal recyclé.

■ LA FERME AROMATIQUE

Thierry RAULT - Chemin de Malissoles - 38760 VARCES
Tél. 06 28 72 31 17 - lafermearomatique@yahoo.fr
Plants de plantes aromatiques et médicinales, de petits fruits et légumes anciens.

■ LA GRELINETTE

Jean-Claude GRELIN
95, impasse du Manoir - 73800 ARBIN - Tél. 04 79 84 14 53
oliviergrelin@orange.fr - graines-grelin-grelinette.com
Seul outil de jardinage en parfait accord avec le corps et l'équilibre biologique du sol.

■ IRIS ET BULBES DE LA GARENNE

Bruno BOSSAN - La Garenne - Route de Mours - 26750 GENISSIEUX
Tél. 04 75 02 27 84
bubo@aliceadsl.fr - www.irisdelagarenne.news.fr
Production de bulbes d'iris et d'hémérocalles et safran.

■ JARDIN'EN VIE

Eric MARCHAND - Route des Chaux - 26500 BOURG LES VALENCE
Tél. 06 79 67 56 71 - contact@jardinenvie.com
Jardinier agroécologique : semences paysannes, extraits de plantes, et autres produits transformés issus de leurs productions...

■ ASSOCIATION KOKOPELLI

Jean-Marc GUILLET
Oasis 131, boulevard des Palmiers - 30319 ALES Cedex
Tél. 04 66 30 64 91 - Fax 04 66 30 61 21
Œuvre à la protection de la biodiversité, pour la libération de la semence et de l'humus, vente de semences anciennes et biologiques.

■ LAVANDES ET COMPAGNIES

Cathy et Vincent DECONSTANZA - Ferme Peymée
26400 AOUSTE SUR SYE - Tél./Fax 04 75 25 51 09
info@lavandesetcompagnie.com
www.lavandesetcompagnie.com - www.cosmetiquebio.com
Producteur, designer, formateur. Plants en pots évalés en bio. Huiles essentielles, hydrolats, cosmétiques 100% bio. Ils ne vendent que ce qu'ils produisent.

■ ROMARIC HORTICULTURE

Romarc SOULLIER
Chemin de la Larde - 38210 TULLINS - Tél. 06 30 28 13 12
Producteur de plantes vivaces ornementales mention Nature et Progrès.

■ YORG

NOUVEAU

Jean-Claude BIBOLLET
Glapigny - BP 1 - 74230 THÔNES - Tél. 04 50 02 05 89
jcbibollet@aol.com - www.yorg.fr
Outils de jardin innovants, couteaux de montage, affûtage.

Mouvements humanitaires et sociaux

■ ALPES HIMALAYA

Catherine HAMBURGER, - MNEI - 5 place Bir-Hakeim - 38000 GRENOBLE
Tél. 04 76 52 24 41 ou 06 77 85 09 35
catherine@hamburger.fr - http://djuledjule.free.fr
Faire connaître la population du Haut Himalaya tibétain (Zanskar). Apporter des projets pour les écoles, la santé et le développement durable.

■ COMITÉ DES ÉCHANGES ORODARA-ST HILAIRE

Catherine BAUBION - Mairie - 1190 route des Alpes
38260 ST HILAIRE DE LA CÔTE - Tél. 04 76 65 52 28
rapiette38@orange.fr - www.oro dara-st-hilaire.org
Vente de poteries du village de Tchéria au Burkina Faso pour aider à la scolarisation d'enfants orphelins ou nécessiteux.

■ ÉNERGIES SANS FRONTIÈRES

Michel MUNOZ
44 avenue de la république - 38170 SEYSSINET PARISET - Tél. 04 76 20 86 01
esf.grenoble@orange.fr - energiesansfrontiere.free.fr
Faciliter l'accès à l'énergie et à l'eau, favoriser les initiatives locales qui contribuent à améliorer les conditions de vie des populations des pays les plus pauvres.

■ ASSOCIATION FEEDA

Laurent FROBERT - 21, lotissement du Moulin
38220 NOTRE DAME DE MESSAGE - Tél. 06 33 38 58 12
contact.france@feeda.org - www.feeda.org
Présentation de techniques simples permettant de diminuer la consommation de l'énergie destinée à la cuisson des aliments (ou la stérilisation de l'eau).

■ LES JARDINS DE LA SOLIDARITÉ

Carole VIVATIER-SAMBA
Route du Vieux Chêne - 38430 MOIRANS - Tél. 04 76 35 01 69
jardins.solidarite@wanadoo.fr - www.jardins-solidarite.fr
Association qui permet la réinsertion de personnes en difficulté par une activité de maraîchage, pépinière et chantiers d'entretien d'espaces verts ou naturels.

■ PA-ISS

Valérie VILLENEUVE, directrice
2 place du Souvenir français - 38160 SAINT MARCELLIN
Tél. 04 76 38 80 20 - info@pa-iss.net - pa-iss.sud-gresivaudan.org
Groupe d'économie sociale et solidaire composé de plusieurs secteurs d'activités : PA-ISS Emploi, PA-ISS Ateliers (couture, maquettes, ressourcerie).

■ PIHC

Plateforme d'insertion par l'Humanitaire et la Coopération **NOUVEAU**
Gérard EON
9, rue Camille Desmoulins - 26100 ROMANS - Tél. 04 75 02 41 01
plateforme-h@orange.fr - www.plateformehumanitaire.asso.fr
Organisme de formation, atelier d'insertion et d'accompagnement social.

■ PÔLE FINANCES ÉTHIQUES ET SOLIDAIRES

● CCFD-TERRA SOLIDAIRE ET SIDI

NOUVEAU

Comité Catholique contre la faim et pour le développement et Solidarité Internationale pour le développement et l'investissement.
16 place Lalette - 38028 GRENOBLE Cedex 1 - Tél. 04 38 38 00 13
ccfd38@diocese-grenoble-vienne.fr - ccfd-terresolidaire.org/cd38/
Le CCFD est la première ONG française de développement. La SIDI travaille à la promotion de l'initiative économique dans les pays en développement.

● CIGALES **NOUVEAU**

Marilyne MOUGEL
28 rue Jean Moulin - 38130 ECHIROLLES - Tél. 06 03 17 08 60
marilyne.mougel@laposte.net
Clubs d'investisseurs qui mobilisent de l'épargne citoyenne pour soutenir l'activité économique, de porteurs de projets qui ont besoin de fonds propres.

● OIKOCREDIT **NOUVEAU**

Jean VIGUIE, Président - Centre œcuménique Saint-Marc - 6, rue Malherbe - 38100 GRENOBLE
Tél. 04 76 09 01 68 - car@oikocredit.org - www.oikocredit.org
Société coopérative qui emprunte dans les pays du Nord pour prêter à des associations de microfinance ou des coopératives de producteurs au Sud.

● LA NEF

Jean-Marc DE BONI, Président du Directoire
Immeuble Woopa - 8 avenue des Canuts - CS 60032 - 69517 VAULX-EN-VELIN
Tél. 04 72 69 08 60 - Fax 04 72 69 08 79
lanef@lanef.com - www.lanef.com
Collecte de l'épargne auprès du grand public qu'elle reverse sous forme de prêts à des activités respectueuses de l'homme et de l'environnement.

■ SEL SUD GRÉSIVAUDAN

SYSTEME D'ECHANGE LOCAL - John BIRD
10 Bd du Champ de Mars - 38160 SAINT-MARCELLIN
seldusudgresivaudan@yahoo.com - www.selsaintmarcellin.org
Echanges de services, de biens et de liens entre personnes.

■ TRAIT D'UNION HUMANITAIRE

Ivan BLES GAGNAIRE - 15, avenue Emile Evellier - 69290 GREZIEU
Tél. 06 13 38 08 42 - ivan.bles-gaganair@orange.fr
Interventions dans les bidonvilles de Madagascar. Parrainages de mamans abandonnées et création et maintien d'écoles spécialisées.

■ VOIX LIBRES

15 Quai Saint-Nicolas - 67000 STRASBOURG - Tél. 03 88 35 33 08
Prévenir et éradiquer le travail des enfants dans les mines, les dépôts d'ordures et les rues de Bolivie. Commerce solidaire réalisé par des femmes.

■ ASSOCIATION YAKHIA

Marie-Hélène ROCHE - MDA - BP 44 - 38160 SAINT-MARCELLIN
Tél. 06 33 92 21 30 - yakhia@laposte.net
Mène des projets d'entraide au Nord-Niger avec les populations locales dans les domaines de l'éducation et de la formation, santé, jardins.

Presse / Edition

■ L'ÂGE DE FAIRE

Lisa GIACHINO - La Treille - 04290 SALIGNAC
Tél. 04 92 61 24 97 - Fax 04 92 61 16 11
bernadette@lagedefaire-lejournal.fr - www.lagedefaire-lejournal.fr
Mensuel national, indépendant, sans publicité, résolument constructif, dédié à l'écologie, la solidarité et la citoyenneté.

■ LIBRAIRIE DE L'ÉCOLOGIE

Roland de MILLER - 22, rue Jean Eymar - 05000 GAP
Tél. 04 92 52 71 47
infos@librairiedel'ecologie - www.librairiedelecologie.fr
Livres d'occasion et neufs : nature, écologie, environnement, santé, bien être... Pour l'éveil des consciences.

■ LIBRAIRIE LE MARQUE PAGE

Christine GALAVERNA - 8, Grande Rue - 38160 SAINT-MARCELLIN
Tél. 04 76 38 25 25 - Fax 04 76 64 06 47
librairie@lemarquepage.net - www.lemarquepage.net
Vente de livres sur les thèmes du festival, pour tous les âges, jeunesse et adulte. Librairie généraliste et durable.

■ NATURE À LIRE

Carole GUERY - 113 A, chemin de Millet - 07200 SAINT DIDIER
SOUS AUBENAS - Tél. 09 77 99 92 34 - Fax 04 75 39 88 16
carole.guery032@orange.fr - www.naturealire.com
Librairie itinérante spécialisée nature : plantes, jardinage, cuisine saine et auto-construction. Diffuseur, distributeur et tout nouvellement éditeur.

■ NATURE ET PROGRÈS ISÈRE

Roger BONNAIRE - 200 chemin des Ronzerettes - La Croix de Pinet
38140 ST-MARTIN D'URIAGE - Tél. 04 76 89 53 27
Diffusion de revues et de livres concernant l'agro écologie, le jardinage, la cuisine, les plantes remarquables, la construction écologique...

■ L'OISEAU DE PASSAGE **NOUVEAU**

Pierre RAFFENOT - 819 Grande Rue - 38660 LE TOUVET - Tél. 04 76 08 25 76
pierre.raffenot@oiseaudepassage.fr - www.oiseaudepassage.fr
Édition d'une revue papier trimestrielle proposant des dossiers thématiques sur les enjeux et impacts des technologies.

■ SILENCE

9, rue Dumenge - 69317 LYON Cedex 04
Tél. 04 78 39 55 33 - Tél. 04 78 28 85 12 - www.revuesilence.net
La revue Silence, mensuel indépendant et écologiste, fête en 2012 son n°400 "L'écologie en 600 dates" et ses 30 ans !

■ STUDIO LES 3 BECS

Pierre PALENGAT - Les Gramailles - 07360 ST MICHEL DE CHABRILLANOUX
Tél. 04 75 65 88 14 - studioles3becs@gmail.com - www.studiolestroisbecs.com
Enregistrement, production et édition de CD audio consacrés à la nature. Guide des chants d'oiseaux. CD pour enfants sur des thèmes de nature.

■ TERRE VIVANTE

Claude FOURNIER
Domaine de Raud - 38710 MENS - Tél. 04 76 34 80 80 - Fax : 04 76 34 84 02
info@terrevivante.org - www.terrevivante.org
Depuis 30 ans, l'éditeur de référence de livres d'écologie pratique, alimentation bio, jardinage bio, habitat écologique. Stages de cuisine et de jardinage.

Loisirs/Détente/Tourisme vert

■ CEVIED - VOYAGEZ AUTREMENT !

Centre d'Échanges et de Voyages Internationaux pour une éthique de la découverte - Gilbert CLAVEL Président
58, rue Raulin - 69007 LYON - Tél. 04 78 42 95 33 - Fax 04 78 58 08 65
info@ceviéd.org - www.ceviéd.org
Voyagez en petits groupes, pour le plaisir de la découverte et de la rencontre. Tourisme respectueux des populations, de leur culture et de leur environnement.

■ ÉCOLEJEUX

Stéphanie BETHE
355 chemin de Plambel - 30140 BAGARD - Tél. 04 66 60 65 62
contact@ecolejeux.com - www.ecolejeux.com
Propose des jeux et jouets en bois écologiques qui soutiennent l'épanouissement des enfants. Espace jeux pour enfants

■ HÉBERGEURS DE LA BIOVALLÉE® (DRÔME)

Jean-claude MENGONI
Ribièrè - 26150 SAINT-ANDEOL **NOUVEAU**
Des hébergeurs se sont groupés pour promouvoir un tourisme doux, de qualité, en lien avec le territoire. Achats locaux et bio, énergies renouvelables...

■ JEUNES ET NATURE **NOUVEAU**

Thierry FERTAUT - MNEI - 5, place Bir-Hakeim - 38000 GRENOBLE
Tél. 04 76 44 08 55 - Fax 04 76 51 24 66
contact@jeunes-nature.org - www.jeunes-nature.org
Éducation à l'environnement auprès des enfants : animations scolaires et séjours de vacances.

■ JOM PÂTE À MODELER **NOUVEAU**

Corinne GASPARD-MARGUIN
22 route de la Brune - 74290 VEYRIER DU LAC
frederiquejom@gmail.com
Pâte à modeler 100% alimentaire écologique artisanale de fabrication française.

■ LES JOUETS ÉCOLO-SCIENTIFICO RIGOLO

Marie REGUIS
Les Rencuraux - 05200 SAINT-ANDRE D'EMBRUN
Tél. 04 92 43 46 62 - marie-estelle.reguis@wanadoo.fr
Sélection de jouets ludiques et éducatifs qui fonctionnent à énergie naturelle. Ils permettent l'apprentissage de phénomènes physique-écologique.

■ MAROC CHEZ L'HABITANT

Marie-Annick DURILLON
5, cours de Verdun - 69002 LYON - Tél. 04 78 38 16 89
info@marocchezlhabitant.com - www.marocchezlhabitant.com
Propose des hébergements chez des familles marocaines, en demi-pension à partir de 3 jours, à vivre seul(e) ou en famille.

■ VISION DU MONDE - VOYAGES SOLIDAIRES

Laurent BESSON
3, route de Chambéry - 38300 BOURGOIN-JALLIEU
Tél. 04 74 43 91 82 - Fax 04 74 93 48 03
contact@visiondumonde.org - www.visiondumonde.org
Voyages solidaires et équitables en petits groupes, accompagnés par un guide local francophone. 20 destinations en Europe, Afrique, Amérique du Sud...

Protection de l'environnement

■ ALLIANCE PAYSANS ÉCOLOGISTES CONSUMMATEURS DE L'ISÈRE

Monique DALLET, co-Présidente
13, rue Abbé Vincent - 38600 FONTAINE - Tél. 09 80 08 40 30
contact@alliancepec-isere.org - www.alliancepec-isere.org
Encourage une agriculture paysanne et/ou biologique et une alimentation saine de qualité et de proximité.

■ ASSOCIATION AREMACS

Association pour le respect de l'environnement lors des manifestations culturelles et sportives
Arthur GAGNEUX - 55, cours Gambetta - 69003 LYON
Tél. 06 15 09 25 60 - agagneux@aremacs.com
Cette association a pour objectifs d'accompagner les organisateurs de manifestations dans la réalisation d'événements respectueux de l'environnement.

■ COLLECTIF POUR DES ALTERNATIVES AU NUCLEAIRE

CAN - Claire AYMES, Pierre MOURABY - Tél. 06 08 35 19 91
cansudgresivaudan@yahoo.fr
www.cansudgresivaudan.over-blog.com
Collectif ouvert à toutes personnes et associations désireuses d'agir pour l'arrêt du nucléaire et la mise en place d'alternatives durables en Sud Grésivaudan.

■ CRIIRAD

Commission de Recherche et d'Information Indépendantes sur la Radioactivité - Roland DESBORDES, Président
471, av. Victor Hugo - 26000 VALENCE
Tél. 04 75 41 82 50 - Fax 04 75 81 26 48
communication@criirad.org - www.criirad.org
Association indépendante qui possède son propre labo. Sa vocation est d'informer les populations sur les pollutions radioactives et les risques liés au nucléaire.

■ FRAPNA ISÈRE

Francis MENEU, Président - 5, place Bir Hakeim - 38000 GRENOBLE
Tél. 04 76 42 98 15 - Fax 04 76 44 63 36
frapna-isere@frapna.org - www.frapna.org
Défense et protection de la nature, de la faune, de la flore, des sites, paysages et espaces naturels de toutes formes de pollution.

■ GOURMANDISES SAUVAGES

Véronique PELLE
361 chemin des Bruyères - 38140 RIVES - Tél. 04 76 91 50 22
gourmandisesauvages@aliceadsl.fr - www.gourmandises-sauvages.com
Association de promotion des plantes sauvages comestibles, de la permaculture et du mouvement de la Transition.

■ GREENPEACE

13 rue d'Enghien 75020 PARIS - Tél./Fax 01 80 96 96 96
www.greenpeace.fr
Association indépendante politiquement et financièrement, crée il y a 40 ans autour des valeurs du pacifisme et de la lutte anti-nucléaire.

■ IDAE

Informations pour la Défense des Animaux et de l'Environnement
M. BOISLEVE - Le Bourget - 05230 CHORGES - Tél. 04 92 53 54 63
association.idae@yahoo.fr - www.animaux-nature.info
Défense des animaux et de l'environnement : site internet complet, stands, courriers, pétitions, catalogue VPC... Publication du journal "avenir montagne".

■ LPO ISÈRE

Ligue pour la Protection des Oiseaux
Jean-Marc TAUPIAC, Directeur
5, place Bir Hakeim - 38000 GRENOBLE
Tél. 04 76 51 78 03 - Fax 04 76 51 24 66 - isere@lpo.fr
www.isere.lpo.fr/www.isere.lpo.fr
Connaissance et protection de faune terrestre sauvage, conservation des milieux naturels, sensibilisation éducation à la protection de la faune sauvage.

■ MAISON DE LA NATURE ET DE L'ENVIRONNEMENT

MNEI Isère - 5 place Bir-Hakeim - 38000 GRENOBLE
Tél. 04 76 54 31 62 - direction@mnei.fr - www.mnei.fr
Présentation d'une offre d'ateliers pratiques et de formations proposées par les associations de la MNEI.

■ NON AU GAZ DE SCHISTE EN SUD-GRÉSIVAUDAN

c/o SOS Déchets - Maison des Associations - 38160 SAINT-MARCELLIN
nongds@yahoo.fr
Collectif d'associations et de particuliers menant des actions d'information et de lutte contre l'exploration et l'exploitation des gaz et huiles de roche.

■ OFFICE NATIONAL DE LA CHASSE ET DE LA FAUNE SAUVAGE

Philippe CORNET, chef de service - 87, chemin de l'Eglise
38690 BEVENAIS - Tél. 04 76 55 24 53 - Fax 04 76 06 52 09
sd38@oncfs.gouv.fr - www.oncfs.gouv.fr
Protection de l'environnement par le biais de la police de l'environnement (chasse, pêche, déchets, faune, flore, commerce de la faune sauvage...).

■ ASSOCIATION PASSIFLORE

Jean-Claude IZERABLE - 666, ZA du Peuras - 38210 TULLINS
Tél. 04 76 07 80 88 - Fax 04 76 07 79 49
passiflore2@wanadoo.fr - passiflore.tullins.free.fr
Atelier d'insertion par l'activité économique : fabrication de palettes, de fagots à partir de déchets industriels. Vente de vêtements issus de dons.

■ ASSOCIATION LE PIC VERT

Marie-Claude BOUILLON Présidente
24, place de la Mairie - 38140 REAUMONT - Tél. 04 76 91 34 33
contact@lepivert.asso.fr - www.lepivert.asso.fr
Éducation à la nature et à l'environnement, sensibilisation, inventaires naturalistes, gestion de 4 réserves de biodiversité, conférences...

■ PAYSAGES DE FRANCE

Pierre-Jean DELAHOUSSE, Président
MNEI, 5 place Bir-Hakeim - 38000 GRENOBLE
Tél. 04 76 03 23 75 - Fax 04 69 96 30 77
contact@paysagesdefrance.org - www.paysagesdefrance.org
Lutte contre toutes les formes de pollutions visuelles dans les paysages.

■ POUR LES CHAMBARANS SANS CENTER PARC

Stéphane PERRON - Président
31, rue Marboeuf 38000 GRENOBLE - contact@pccsp.org
PCCSP a pour but de lutter contre la destruction prochaine d'une partie de la forêt de Chambarans pour l'implantation d'un Center Parc, structure privée.

■ S SEAU S ENVIRONNEMENT

Paulette QUEYRON, Présidente - BP 6 - 38210 TULLINS
Tél. 04 76 07 22 26 - seaus@hotmail.com
Association locale de protection de l'environnement, partenaire du festival et organisatrice du marché bio de Tullins (tous les vendredis après-midi).

■ SEA SHEPHERD

22 rue Boulard - 75014 PARIS
g.l.yon@seashepherd.fr - www.seashepherd.fr
ONG qui a pour but de mettre un terme à la destruction des écosystèmes marins et aux massacres des espèces.

■ SERA SANTÉ ENVIRONNEMENT RHÔNE-ALPES

Jacqueline COLLARD (Présidente) - Maison des associations
6 av. du Bourcet - 38240 MEYLAN - Tél. 04 76 04 92 71
jc.sera.asso.fr@gmail.com - www.sera.asso.fr
Mieux connaître, mieux informer, mieux prévenir les liens entre l'homme et l'environnement.

■ SORTIR DU NUCLÉAIRE

SDN 38 - Sonia MARMOTTANT
9 rue Saint-Exupéry - 38400 SAINT-MARTIN D'HÈRES
http://groupes.sortirduclaire.org/SDN38
Association de citoyens militants pour dénoncer les crimes, les mensonges et les dangers du nucléaire civil et militaire et pour promouvoir des alternatives.

■ STOP AUX HYDROCARBURES DE ROCHE MÈRE

Robert PILLI - C/o CRI-AC - 303, rue du Midi - 38290 LA VERPILLIÈRE
Tél. 06 31 79 33 92 - bobpilli@yahoo.fr
Avec le nouveau permis de Pré Alpes c'est l'ensemble du territoire isérois qui se trouve être la cible des pétroliers. Tout citoyen doit être informé.

■ LE TICHODROME

Centre de sauvegarde de la faune sauvage
Mireille LATTIER - Le Champrond - 38450 LE GUA - Tél. 04 57 13 69 47
letichodrome38@gmail.com - www.le-tichodrome.fr
Le Tichodrome est un centre de soin spécialisé dans l'accueil et la convalescence des animaux sauvages blessés en vue de les relâcher dans le milieu naturel.

Liste des exposants arrêtée le 1er juillet
(sous réserve de modifications)
Informations non garanties

**LE VRAC C'EST JUSQU'À 30 % MOINS CHER QU'EN SACHET
... ET PLUS ÉCOLO ! **

Animations

■ Atelier jardin

A la découverte des insectes pollinisateurs du jardin

Accompagné d'un entomologiste chevronné, **Vincent Albouy**, nous vous proposons de découvrir les insectes pollinisateurs au jardin pédagogique de Notre Dame de l'Osier (potager, verger et prairie naturelle). Au cours de cet atelier, vous apprendrez à les reconnaître et à découvrir leurs moeurs.



Samedi 14h et 15h30 - Sur inscription au 04 76 36 50 10
En cas de météo défavorable, cet atelier pourra être annulé.

Tarif : 3 euros/personne

■ Visite d'une maison BBC/Minergie

● Maison à très basse consommation d'énergie

Accueil par les habitants et l'architecte.

Dimanche 2 septembre à 10h

Rendez-vous à 10h à l'accueil du festival

Places limitées - Réservation 04 76 36 50 10

Tarif : 3 euros/personne

● Maison bois/paille - visite d'un chantier

L'association des autoconstructeurs Castors Rhône-Alpes vous propose cette visite d'une maison bois/paille.

Samedi 1^{er} septembre

Inscription et renseignements 04 72 37 13 19

■ Sortie "Plantes sauvages"

Venez découvrir les plantes sauvages comestibles, avec **Véronique Pellé** (conseillère en alimentation sauvage). Au gré des plantes rencontrées nous aborderons les confusions possibles, les qualités nutritionnelles et les possibilités d'utilisations.

Samedi et dimanche 15h

Sur inscription au 04 76 36 50 10 ou à l'accueil

Tarif : 3 euros/personne

■ Atelier Récup'ART

Création de totems en matériaux de récupération avec **Odile Tanton** (06 08 80 34 28 o.tanton@orange.fr). Développer l'imaginaire et la spontanéité avec la création. Donner une deuxième vie à un objet. Se faire plaisir et être sensibilisé au récup'art et à la création, chercher, trouver, essayer, transformer, fixer, découper... voilà l'ensemble des objectifs pour éveiller les visiteurs à la créativité qui les habite.

Samedi de 14h à 17h

A partir de 10 ans - Sur inscription à l'accueil

Gratuit

■ Atelier / spectacle "Le muséum d'Histoire Matérielles"

Avec **"AMUSE42"** (06 67 53 49 99, amuse42@hotmail.fr, www.amusecompagnie.fr), les enfants découvriront "Le Muséum d'Histoire Matérielles", un stand éco-citoyen sur le cycle des matières et le recyclage. Les druides Alex Périance et Eli Ksyrr vous feront découvrir les matières et les déchets en animant une exposition visuelle et tactile.

Dimanche de 15h30 à 17h30

A partir de 7 ans
Tarif 3 euros/personne

■ Atelier et démonstration de Didgeridoo



L'Association grenobloise, ayant pour but de promouvoir le didgeridoo à travers ateliers, concerts et spectacles viendra vous dévoiler tous les secrets de cet instrument aborigène.

(Association Terre Mythe, (126 allée des bruyères - 38340 VOREPPE, terre-mythe@hotmail.fr)

Samedi 1^{er} septembre de 10h à 17h

Gratuit - Tout public

■ Atelier "Musique en herbe"

avec la CIE Les Arts Verts

(06 16 39 79 65,

www.lesartsverts.com)

Fabrication d'instruments de musique en éléments naturels.

"Histoires de nos grands-parents et création d'un objet qui fait chanter la nature".

Dimanche de 14h à 17h

Gratuit - à partir de 7 ans



■ Initiation au ROLLER



Avec la section **ROLLER de la MJC de l'Albenc**, venez découvrir le roller sur un parcours d'initiation et d'obstacles et essayez votre adresse sur une piste ludique.

Le matériel est fourni (protections et roller fournis) et l'activité est encadrée par des animateurs

professionnels.

Samedi et dimanche 10h à 17h

Gratuit - à partir de 7 ans
(renseignement à l'accueil)

■ Déambulation "La fourmi arboricole et l'arbre Oups et la fourmi géante

Les Faiseurs de rêve

(06 99 43 90 54). Oups se pro-

mène dans les rues, tirant derrière lui une bestiole géante ; une fourmi, de 2 mètres de haut et 3,50 mètres de long. Elle l'accompagne dans tous ses voyages et vous réserve bien des surprises !

Samedi et dimanche



Gratuit - Pour tous

Le bonheur pour l'abeille et le dauphin, c'est d'exister,
pour l'homme c'est de le savoir et de s'en émerveiller.

Faire de l'Isère le département le plus écologique de France



Nature, environnement, développement durable... le Conseil général agit

- Il met en œuvre une politique de développement durable avec le lancement d'un **agenda 21**
- Il pilote un contrat d'apiculture durable pour la **sauvegarde des abeilles**
- Il soutient la **filière bio** - subvention à l'**ADABIO**, programme "**Manger bio et autrement à la cantine**" dans les collèges, et financement des **diagnostics de conversion à l'agriculture biologique**
- Il incite à utiliser les **énergies propres et renouvelables**
- Il préserve la **biodiversité avec les corridors biologiques**, et protège les **richesses naturelles de l'Isère avec les Espaces naturels sensibles**
- Il favorise la **réduction des déchets** à la source
- Il encourage à **réduire l'utilisation des pesticides**
- Il met en œuvre un programme de **sauvegarde et de valorisation des ressources en eau**
- Il favorise l'utilisation des **transports collectifs et non-polluants** par son réseau de transport par cars Transisère et la création d'aménagements cyclables
- Il sensibilise aux **changements climatiques**



**Premier partenaire public
du festival de l'Avenir au naturel**

Animations

■ Promenade à cheval et poney

Avec **Diégo** (06 79 25 05 10 *impassé Chamounier à Rovon*). L'Albenc peut aussi se découvrir au pas tranquille des chevaux, en profitant de l'ombre des noyers et de la fraîcheur de la rivière.
Samedi et dimanche



Activité payante - Pour tous

■ Navette-taxi hippomobile



Les parkings pouvant se trouver un peu éloigné du lieu du festival, **les Ecuries de Pierre Brune** (06 85 96 63 79) de L'Albenc se propose de vous y mener en hippomobile (calèche avec attelage), une manière de joindre l'utile (le portage des courses) à l'agréable. Départ de l'entrée du festival et du parking gare.

Samedi et dimanche

Tarif : 1 euro/personne

■ Jeux avec Espace Nature Isère

Venez jouer à des jeux d'adresse, de stratégie, de hasard ou de coopération. Les jeux proviennent de la **MAISON des JEUX**, association d'éducation populaire pour le plaisir de jouer ensemble et pour la reconnaissance du jeu comme objet culturel.

Le jeu pour le plaisir ! Le jeu pour tous !

(Maison des jeux de Grenoble - 48, quai de France - 38000 Grenoble - 04 76 43 28 36 contact@maisondesjeux-grenoble.org).

Samedi et dimanche de 13h à 17h



Gratuit à partir de 7 ans
Cour de l'école

■ Concert AKOUSTY ROOTS

Un bon petit groupe de reggae roots, qui associe 4 musiciens aux styles différents mais complémentaires, avec de très bons riddims originaux, des paroles en faveur de notre environnement, de la terre,... du reggae local et écologique !

Samedi 18h30

Gratuit - Pour tous

■ Jeux écolos et naturels pour enfants

Proposés tout au long du festival par 2 exposants sur leur stand.

● **Ecolojeux**, avec des jouets respectant l'environnement et fabriqués "humainement".

● **Héliobol** avec ses créations artisanales animées grâce à l'énergie solaire.

■ Ateliers petite enfance et parentalité

- Un petit coin pour être au calme avec bébé
- Un programme d'activités et de rencontres :



accouchement à domicile, éducation non violente, massages bébé, portage, yoga pour les femmes enceintes...

Avec **Bien Naître et Grandir**, association d'échange et d'informations autour de

la naissance, la parentalité et la santé. Elle a fêté ses 30 ans l'an dernier et poursuit son parcours dans un état d'esprit d'ouverture et de pragmatisme.

Renseignements : 06 82 48 47 39

Samedi et dimanche

Gratuit

■ Déambulation Ludique et clownesques

Vous croiserez leur chemin et quel que soit votre âge, laissez vous porter par la chansonnette ! Pas discrète, avec son tipi roulette mais avec quelques mots charmants et des délires surprenants on arrivera à rester grands.

Dimanche en journée

Gratuit - Pour tous

■ Rencontre littéraire

La **librairie le Marque Page** de St Marcellin (04 76 38 25 25) vous propose de rencontrer sur son stand l'écrivain paysan **André Bucher**, un des pionniers de l'agriculture bio en France.

Il dédicacera son dernier roman **Fée d'hiver** aux Editions **le mot et le reste**.

■ Expositions

- **Philatélie : la nature par les timbres**

L'association **philatélique de Tullins-Fures** vous propose de découvrir des timbres du monde entier sur des thèmes en rapport avec le festival.



- **Le mystère des abeilles**

Une exposition du **Conseil général de l'Isère**.

Pour découvrir l'abeille et comprendre son rôle indispensable sur terre. Depuis une dizaine d'années, on constate des mortalités inexplicables ; devant ce constat alarmant, le Conseil général de l'Isère a décidé de se mobiliser pour protéger les abeilles et l'apiculture sur le long terme en Isère.

- **Silhouettes oiseaux LPO**

La Ligue de Protection des Oiseaux, fête cet année ses 100 ans. Pour fêter cet événement vous pourrez rencontrer ici et là des silhouettes d'oiseaux. Imaginez une trentaine d'oiseaux et autres animaux colorés "volants" dans les allées et recoins du festival.



Le Festival souhaite un joyeux anniversaire à la LPO.

Va prendre tes leçons dans la nature.

Léonard de Vinci



Marché Bio

hebdomadaire

à Tullins

Marché bio



Tous les
vendredis
de 15h à 19h



■ BIO ET TERROIR

*Vente de produits biologiques,
pain des Alpes*

CLAIX (38) - 06 73 38 31 02

■ FERME DU RIVAL

Viandes de porc, agneau et volailles

SARDIEU (38) - 06 77 12 96 43

■ LES JARDINS DU BANCHET

Maraîchage

BILIEU (38) - 06 68 23 96 63

■ LA FERME DE SAINTE-LUCE

Fromages, lait, yaourts et pain

SAINTE-LUCE (38) - 04 76 30 16 04

■ LA FERME DU MAY

Fruits de saison, jus de fruits et confitures

VOUREY (38) - 04 76 07 75 56

■ LES RUCHERS DE MAUBEC

Miels et maraîchage

MAUBEC (38) - 04 74 28 27 35

Consommez des produits d'artisans
et de producteurs locaux et régionaux

Organisé par l'association S EAU S Environnement de Tullins
Avec le soutien du Festival de l'Avenir au Naturel

La Terre Des Dauphins & Biocoop deux enseignes eco-responsables.

ET LÀ C'EST
LA PÎTE TOMATE
À DEUX SEMAINES



Respecter
ses clients,
c'est aussi
connaître
l'origine de
ses produits.



LA TERRE DES DAUPHINS 2 bd Gambetta 38160 Saint-Marcellin / BIOCOOP ZC La Gloriette 38160 Saint-Marcellin

Matériaux écologiques pour l'habitat et produits sains pour le quotidien - Vente, conseil et formation



**Marie
Nature**
La nature pour toit !

Tout pour une vie saine

- 15 ans d'expérience à votre service
- un espace d'échange et d'information
- pour tous (professionnels et particuliers)

Vous rénovez une maison (chaux, argile, sable, isolant, lasure, peinture à l'ocre...)
Vous construisez du neuf (OSB, adobe, Fermacell, traitement du bois, revêtements...)
Vous décorez votre intérieur (peinture, enduit, badigeon, stuc, pigments...)
Des solutions saines et durables (hygiène corporelle, entretien ménager et beaucoup plus...)

Qualité • Prix • Assistance • Disponibilité

Marie Nature - 223 rue Barjon - ZA La Piche Valmorge

38430 MOIRANS

04 76 67 07 53 contact@marienature.fr



9 NOVEMBRE 2012
Le rassemblement

DU 20 AU 28 OCTOBRE 2012
Ça pétille !

3^e ASSISES EN RHÔNE-ALPES
DE L'ÉDUCATION
À L'ENVIRONNEMENT
ET AU DÉVELOPPEMENT
DURABLE

Plus d'infos
sur les Assises Régionales
de l'Éducation à l'Environnement
et au Développement Durable ?

- > Sur la page Rhône-Alpes
du site des 3^e Assises de l'EEDD
www.assises-eedd.org/RA
- > Après du GRAINE Rhône-Alpes
09 72 30 04 90

Festival

"hors les murs"

2 soirées "cinéma documentaire"

Cette année, nous vous proposons de prolonger le festival avec 2 soirées "cinéma-documentaire" proposée en partenariat avec le cinéma Paradiso et l'association S Eau S Environnement de Tullins.

Cinéma Paradiso de Tullins - 3 rue Pasteur

04 76 07 73 43

Entrée : 5 euros

Chaque projection sera suivie d'une discussion-débat avec une personnalité.

→ Dimanche 9 septembre

LA CLEF DES TERROIRS 20h

Un film de **Guillaume Bodin**
Entre passion et poésie, ce film documentaire retrace la vie de vignerons ayant choisi de travailler au plus proche de la nature. Au début

du XXème siècle, un philosophe: Rudolf Steiner a émis des idées sur l'avenir de l'agriculture, pour lui le système en place était voué à l'échec. L'agriculture doit être réfléchie au sein d'organismes agricoles complexes avec la présence d'animaux, de cultures diverses en totale harmonie avec la nature. Il a appelé cette méthode l'agriculture biodynamique.

Le monde du vin a rapidement compris l'enjeu de cette agriculture, la perte de la notion de terroir s'est fait ressentir plus tôt que dans les autres productions. Les vignerons sont des personnes très pointilleuses pour l'élaboration de leurs vins, dans les vignes comme à la cave, un métier où chaque détail a son importance. La biodynamie s'est énormément développée grâce à la précision de ces personnages charismatiques, intelligents qui vous scotchent littéralement lorsqu'ils transmettent leur savoir.



→ Mercredi 12 septembre

LA CLÉ DES CHAMPS 20h

Un film de **Marie Perennou et Claude Nuridsany**, 13 ans après Microcosmos.

Dans un village de la campagne française, un

jeune garçon rêveur et solitaire est en vacances chez des cousins. Il est seul et cherche à dissiper son ennui. Il découvre à l'écart du village une mare abandonnée qui devient bientôt son éden secret. Il y revient, fasciné, jour après jour, et découvre tout un monde inconnu, peuplé de créatures étranges. À mesure qu'il explore son "royaume" et que son imagination débordante le transporte, il progresse dans une sorte de voyage initiatique et magique. Un jour, il s'aperçoit que quelqu'un est venu visiter "sa" mare en son absence. Une petite fille, en vacances au village avec ses parents. Peu à peu, celle qu'il a perçue comme une intruse devient une complice. Les deux enfants, murés dans leur silence et leur solitude, ont élu le même lieu comme paradis et se sont reconnus comme des semblables.



Photos: © Fotolocom, Univers D'Enfer, La Clé des Champs

Vous appréciez le festival ? Nous vous invitons à découvrir également ces événements

■ **Vivre l'Utopie**

Festival pour repenser la société

Cette manifestation a pour ambition de mettre en lumière des expériences sociétales alternatives qui envisagent des rapports plus démocratiques.

Renseignements

association Entropie, 15 rue Georges Jacquet
38000 Grenoble - 06 64 40 23 20

11, 12, 13 octobre à Grenoble

■ **Les 3^e assises régionales de l'éducation à l'environnement et au développement durable**

Co-organisées par le GRAINE Rhône-Alpes et la FRAPNA Isère. Une semaine d'action dans les territoires : sorties, apéro EEDD, visites animées...

Renseignements

Frapna Isère - service éducation, 5 place Bir Hakeim
38000 Grenoble - 04 76 42 98 13
coordination-education-isere@frapna.org

Du 20 au 28 octobre

Rejoignez

Espace Nature Isère

Pour agir ensemble tout au long de l'année

Pour tous renseignements

04 76 36 50 10

www.enisere.asso.fr

Espace Nature Isère, association créatrice et organisatrice du festival,

est une association loi 1901 de découverte et de protection de la nature et de l'environnement, née il y a bientôt 30 ans.

Forte de plus de 130 adhérents et de 2 permanents, elle développe toute l'année des actions d'éducation à l'environnement et de veille écologique : des animations pédagogiques, des balades nature, des conférences/débats, un jardin pédagogique à Notre Dame de l'Osier, des études et suivis d'espaces naturels, des actions de promotion de l'agriculture biologique... et beaucoup d'autres activités que nous vous proposons de découvrir et de soutenir en adhérant à Espace Nature Isère.



ENI est membre de la **FRAPNA Isère** (Fédération Rhône-Alpes de Protection de la Nature), de son Réseau Education Nature et Environnement (RENE), de son Réseau Patrimoine Naturel (RPN) et du Réseau Veille Ecologique (REVE). Elle adhère au collectif **LIANE** (Liaison et Information des Associations pour la Nature et l'Environnement), à l'**UDAI** (Union de Défense des Associations de l'Isère) et à l'**Alliance Isère Paysans Ecologistes Consommateurs**.

Les prochains rendez-vous de ESPACE NATURE ISERE

Les balades nature

- **Le mercredi 12 septembre 2012 en soirée** Le brame du cerf dans la forêt des Chambaran
- **Le dimanche 28 octobre 2012 en journée** Panier de Champignons (apprendre à reconnaître les espèces comestibles)

Renseignements et réservation au 04 76 36 50 10 (sorties gratuites)

● Vous souhaitez participer à l'organisation du festival

● Vous souhaitez participer activement à la protection de la nature

Adhérez à Espace Nature Isère !

Nom _____ Prénom _____

Adresse _____

Téléphone _____ E-mail _____

Pour cela, je règle une cotisation annuelle (valable pour l'année 2013)

d'un montant de 15 euros pour une personne, de 23 euros pour un couple et de 25 euros pour une famille

par : Chèque (ordre : Espace Nature Isère) Espèces

Fait le _____

Signature

Pour agir ensemble avec efficacité, rejoignez-nous !

Pour tous renseignements

04 76 36 50 10

En chacun de nous se joue le destin de l'humanité

Raimundo Panikhar

SATORIZ le *bio* pour tous !



www.satoriz.fr

Nos
Magasins

Infos
produits

La
Boutique

Commande en ligne



HARGASSNER

France

Chaudières à bois de 2,5 à 4 x 200 kW

Bois déchiqueté - granulés - bûches

Le spécialiste du bois énergie depuis 1995

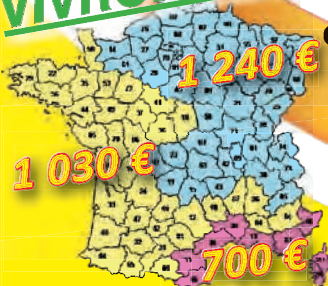
Elle se contente de STÈRES...



...et fait déjà beaucoup PARLER !

NOUVEAU
pour les particuliers

la prime
VIVROBOIS*



C'est la nouvelle chaudière à bûches HARGASSNER



Tous les atouts d'une chaudière automatique:

- Ecran tactile en couleur "Lambda Touch Tronic"
- Allumage automatique (immédiat ou programmé)
- Nettoyage automatique de l'échangeur (sans moteur)
- Grande autonomie (ballon tampon)

* réduction immédiate jusqu'au 31/12/12 liée à la valorisation des Certificats d'Economie d'Énergie par HARGASSNER France, sous réserve d'éligibilité.

L'énergie renouvelable est notre avenir. Utilisons-la, ... avec modération !



8 Concessionnaires en France

ZAC Grenoble Air Parc
38590 St-ETIENNE de St-GEOIRS
Tél. 0 476 078 181
Fax 0 476 078 182
alpes@hargassner-france.com
www.hargassner.fr

© Hargassner France 2011

Le Festival de l'Avenir au Naturel est soutenu par :

